

RUPES®


Big Foot®
POLISHING SYSTEMS

21


Bigfoot

4 3 2

iBrid Technology

DE EDITIO

INDEX

POLIERSYSTEME BIGFOOT

HLR 21 iBrid (iBrid Technologie)

HLR 15 iBrid (iBrid Technologie)

LHR 21 MARK V

LHR 15 MARK V

LHR 21 MARK III

LHR 15 MARK III

LH 19E

LK 900E

LHR 12E DUETTO

LHR 75E MINI

HLR 75 MINI (iBrid Technologie)

NANO iBrid (iBrid Technologie)

LHR 75

POLIERSCHEIBEN BIGFOOT

D-A Serie

Mikrofaser-Polierscheiben

Wolle -Polierscheiben

Rotary Serie

Cat&Finish - Twisted Wolle Polier-Pad

POLIERPASTEN

Reveal

D-A Serie

UNO Serie

XC-2

Rotary Serie

Mille Serie

Seite

06

40

56

PERFEKTE RESULTATE

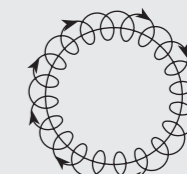
Eine möglichst effiziente und perfekte Oberflächenpolierung ist das wichtigste Ziel des BigFoot-Projekts. BigFoot vereinfacht den Poliervorgang, spart wertvolle Arbeitszeit und bietet optimale Ergebnisse. Dank der vollständigen Reihe an synergetisch einsetzbaren Polierern, Stütztellern und Pasten garantiert die systembasierte, innovative Lösung von BigFoot außergewöhnliche Resultate in geringerer Zeit für praktisch jede Polieranwendung.



ROTIEREND



ZWANGSEXZENTER



FREILAUFENDER EXZENTER

POLIERSYSTEME BIGFOOT

ROTIEREND: eine auf einer Achse zentrierte rotierende Scheibe erreicht am Rand die größte Geschwindigkeit. Die rotierende Bewegung wirkt an der Oberfläche am aggressivsten und erzeugt starke Reibung und Wärme. Dies kann ein Durchbrennen, Reibstellen und Rotationsstreifen verursachen bei unsachgemäßer Verwendung. In den Händen eines erfahrenen Technikers arbeitet ein Rotationswerkzeug von allen Bewegungsarten mit der geringsten Vibration. Es erfordert jedoch einige Zeit, bis man den richtigen Umgang mit diesem Werkzeug erlernt hat. Die rotierende Bewegung wird am meisten für Poliervorgänge verwendet.

ROTO-EXZENTER ZWANGSGETRIEBEN:

der Stützteller folgt einer Kreisbahn (deren Umfang von dem Abstand zwischen der Rotationsachse der Antriebswelle und der Mittelachse der Rotorscheibe abhängt) und rotiert gleichzeitig zwangsweise um seine eigene Mittelachse (typischerweise aufgrund eines Getriebes). Die Anzahl der Hübe bei jeder Umdrehung der Scheibe ist konstant und hängt von den Parametern des verwendeten Getriebes ab. Im Vergleich zur freilaufenden Exzenterbewegung ist die durch das Getriebe bedingte Bewegung aggressiver gegenüber Oberflächen und erzeugt im Allgemeinen eine höhere Vibration.

ROTO-EXZENTER FREILAUFEND: der Stützteller folgt einer Kreisbahn (deren Umfang von dem Abstand zwischen der Rotationsachse der Antriebswelle und der Mittelachse der Rotorscheibe abhängt), wobei er frei ist, sich um die eigene Mittelachse zu rotieren. Aufgrund der Zentrifugalkraft der exzentrischen Bewegung und der Reibung kann der Stützteller mit unterschiedlichen Geschwindigkeiten und in unterschiedliche Richtungen rotieren. Sollten die Reibungskräfte so stark sein, dass die Rotation der Scheibe blockiert wird, obwohl das Werkzeug noch arbeitet, wird daraus eine einfache Exzenterbewegung. Die Anzahl der Scheibenrotationen ist variabel und hängt von der Anzahl der absolvierten Kreisbahnen ab. Die freilaufende Roto-Exzenterbewegung ist in Sachen Effizienz und Oberflächenbearbeitungsqualität der im Moment beste Kompromiss.

NEU BIGFOOT iBrid POLIERER

Wir stellen vor: die **iBrid Rupes BigFoot Polierer**, ein echter Game-Changer in der Welt der Polieranwendungen. Dieses kompakte und dennoch leistungsstarke Werkzeug kombiniert nahtlos kabellose und kabelgebundene Funktionen und bietet Freiheit und Zuverlässigkeit. Egal, ob Sie Profi oder Enthusiast sind, dieser Polierer hebt Ihre Arbeit auf ein neues Niveau. Erleben Sie beispiellose Leistung, ergonomisches Design und Anpassungsfähigkeit wie nie zuvor. Willkommen in der Zukunft der Oberflächenpflege mit den iBrid Rupes BigFoot Polierern.



HLR21 iBrid

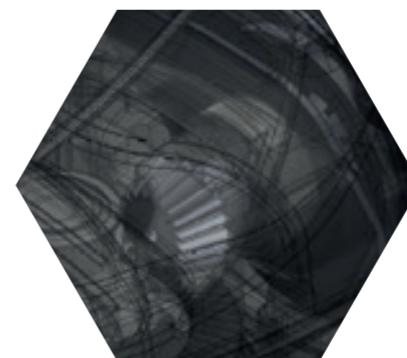
freilaufender Exzenterpolierer mit iBrid Technologie

Wir stellen den iBrid Rupes **iBrid BigFoot HLR21** vor, einen bahnbrechenden Fortschritt in der Poliertechnologie. Dieses kompakte und dennoch leistungsstarke Werkzeug integriert nahtlos kabellose und kabelgebundene Funktionen und bietet beispiellose Freiheit und Zuverlässigkeit bei Oberflächenveredelung. Egal, ob Sie ein professioneller Detailer oder ein begeisterter Enthusiast sind, dieser Polierer definiert Ihre Präzisionsarbeit neu. Erleben Sie unübertroffene Leistung, ergonomische Präzision und beispiellose Anpassungsfähigkeit. Steigen Sie mit den iBrid Rupes BigFoot-Polierern an die Spitze der Oberflächenpflegetechnologie.



TECHNISCHE DATEN

Ø Stützteller	mm-in	150 - 6"
Ø Hub	mm-in	21 - 13/16"
Volt DC		18V
Batterie - Nutzungsdauer		30 - 40min
Ladezeit		50 - 55 min
R.P.M.		3000 - 4200
Gewicht (ohne Batterie)	kg-lbs	1,95 - 4,3
Elekt.Geschwindigkeitsregulierung		•
Überstromschutz		•
Progressiver Elektornikscharter		•
Led Anzeige		•

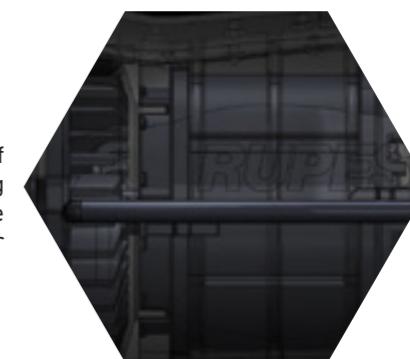


NEUE ZAHNRADTECHNOLOGIE

Angetrieben durch die fortschrittlichsten Polymer Lösungen: Die neuen, fortschrittlichen Zahnräder wurden sorgfältig entwickelt, um den Geräuschpegel beim Polieren zu reduzieren. Da der Schwerpunkt auf der Reduzierung von Vibrationen liegt, bieten die neuen Zahnräder außergewöhnliche Stabilität und Präzision, sodass Sie die vollständige Kontrolle über Ihre Polierbewegungen behalten.

BÜRSTENLOSER IN-RUNNER-MOTOR

Dieses hochmoderne Motordesign definiert die Effizienz neu, da es auf ein Motorgehäuse verzichtet und so eine hervorragende Belüftung und maximale Leistungsabgabe bei 350 W ermöglicht. Machen Sie sich bereit, die Zukunft der Motortechnologie zu erleben, in der Leistung und Innovation nahtlos zusammenfließen.



NEUER ANTI-SPINNING-RING

Erleben Sie mit dieser innovativen Funktion beispiellose Präzision, Haltbarkeit, Manövrierfähigkeit und Schneidkapazität. Profitieren Sie von reduzierter Reibung und Hitze, was einen mühelosen Betrieb und eine längere Nutzung ermöglicht. Bewältigen Sie jede Oberfläche nahtlos mit der verbesserten Rotation und erschließen Sie grenzenlose Möglichkeiten für makellose Ergebnisse.

LED-ANZEIGE

Diese innovative Funktion dient als wertvolles Tool zur Überwachung des Gerätestatus. Wenn es um den Batteriezustand geht, übermittelt der LED-Lichtstreifen wichtige Informationen. Ein langsames Blinken signalisiert einen niedrigen Akkuladestand und sorgt dafür, dass Sie immer wissen, wann es Zeit zum Aufladen ist.



LI-ION-BATTERIE 18V 40 MIN. KONTINUIERLICHE LEISTUNG

Erleben Sie unübertroffene Leistung und Ausdauer mit dem Akku des neuen BigFoot iBrid-Polierers. Dieser hochmoderne Akku verfügt über eine beeindruckende 18-V-Stromversorgung, gepaart mit einer beachtlichen 5-Ah-Kapazität, die einen langen Betrieb ohne Unterbrechungen gewährleistet. Seine fortschrittliche Li-Ionen-Technologie garantiert Zuverlässigkeit und schnelle Ladezeiten.

HLR15 iBrid

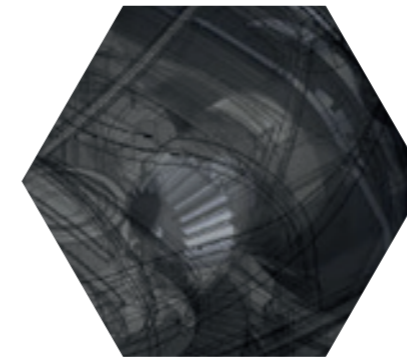
freilaufender Exzenterpolierer mit iBrid Technologie

Entdecken Sie den revolutionären **iBrid Rupes BigFoot HLR15**, der die Landschaft der Polierarbeiten verändert. Dieses leistungsstarke und dennoch kompakte Werkzeug integriert nahtlos kabellose und kabelgebundene Funktionen und bietet so Freiheit und Zuverlässigkeit. Egal, ob Sie Profi oder Enthusiast sind, dieser Polierer bringt Ihre Arbeit auf ein neues Niveau. Profitieren Sie von unübertroffener Leistung, ergonomischem Design und beispiellose Anpassungsfähigkeit. Betreten Sie die Zukunft der Oberflächenpflege mit iBrid Rupes BigFoot-Polierern.



TECHNISCHE DATEN

Ø Stützteller	mm-in	125 - 5"
Ø Hub	mm-in	15 - 19/32"
Volt DC		18V
Batterie - Nutzungsdauer		30 - 40min
Ladezeit		50 - 55 min
R.P.M.		3000 - 5000
Gewicht (ohne Batterie)	kg-lbs	1,75 - 3,8
Elekt. Geschwindigkeitsregulierung		•
Überstromschutz		•
Progressiver Elektornikschalter		•
Led Anzeige		•

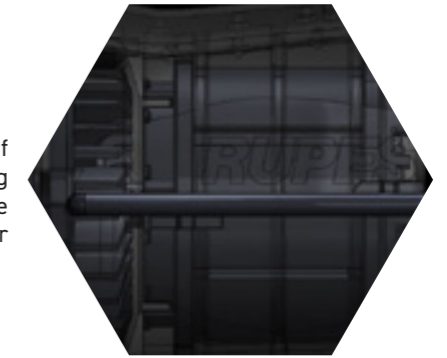


NEUE ZAHNRADTECHNOLOGIE

Angetrieben durch die fortschrittlichsten Polymer Lösungen: Die neuen, fortschrittlichen Zahnräder wurden sorgfältig entwickelt, um den Geräuschpegel beim Polieren zu reduzieren. Da der Schwerpunkt auf der Reduzierung von Vibrationen liegt, bieten die neuen Zahnräder außergewöhnliche Stabilität und Präzision, sodass Sie die vollständige Kontrolle über Ihre Polierbewegungen behalten.

BÜRSTENLOSER IN-RUNNER-MOTOR

Dieses hochmoderne Motordesign definiert die Effizienz neu, da es auf ein Motorgehäuse verzichtet und so eine hervorragende Belüftung und maximale Leistungsabgabe bei 350 W ermöglicht. Machen Sie sich bereit, die Zukunft der Motortechnologie zu erleben, in der Leistung und Innovation nahtlos zusammenfließen.



NEUER ANTI-SPINNING-RING

Erleben Sie mit dieser innovativen Funktion beispiellose Präzision, Haltbarkeit, Manövrierfähigkeit und Schneidkapazität. Profitieren Sie von reduzierter Reibung und Hitze, was einen mühelosen Betrieb und eine längere Nutzung ermöglicht. Bewältigen Sie jede Oberfläche nahtlos mit der verbesserten Rotation und erschließen Sie grenzenlose Möglichkeiten für makellose Ergebnisse.

LED-ANZEIGE

Diese innovative Funktion dient als wertvolles Tool zur Überwachung des Gerätestatus. Wenn es um den Batteriezustand geht, übermittelt der LED-Lichtstreifen wichtige Informationen. Ein langsames Blinken signalisiert einen niedrigen Akkuladestand und sorgt dafür, dass Sie immer wissen, wann es Zeit zum Aufladen ist.



LI-ION-BATTERIE 18V 40 MIN. KONTINUIERLICHE LEISTUNG

Erleben Sie unübertroffene Leistung und Ausdauer mit dem Akku des neuen BigFoot in gewährleistet. Seine fortschrittliche Li-Ionen-Technologie garantiert Zuverlässigkeit und schnelle Ladezeiten.

LHR21 Mark V

freilaufender Exzenterpolierer

Mit seinem 21mm Hub und seinem Stützteller Ø150mm, ist der Exzenterpolierer **LHR21 MarkV** der perfekte Polierer zum Bearbeiten von großen Oberflächen. Er liefert ein schnelles Ergebnis ohne die gewohnte RUPES Markenqualität zu vernachlässigen. Verbesserte Effizienz garantiert mehr Leistung und Drehmoment auf allen Oberflächen.



TECHNISCHE DATEN

Ø Stützteller	mm-in	150 - 6"
Ø Hub	mm-in	21-13/16"
Leistung	Watt	500
R.P.M.		3000 - 4500
Gewicht	kg-lbs	2,7 - 5,95
Geschwindigkeitsregelung		•
Wellengewinde		M8-F
Elektrokabel	m-ft	9 - 30'

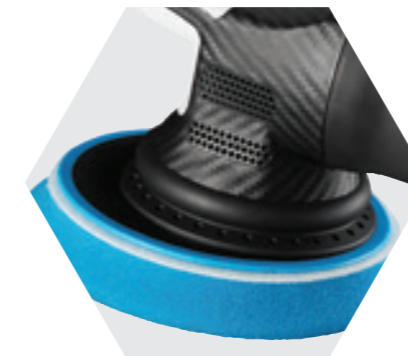
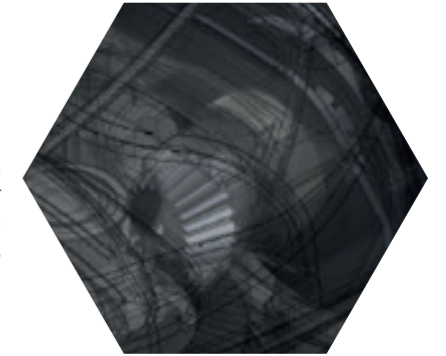


BEMERKENSWERTE LÄRMREDUZIERUNG UND NIEDRIGE VIBRATIONSPEGEL

Der neue Exzenterpolierer Mark V wurde unter Berücksichtigung der Ergonomie entwickelt und sorgt für ein komfortables Poliererlebnis auch bei längerem Gebrauch. Seine ausbalancierte Konstruktion reduziert Belastung und Ermüdung und ermöglicht Ihnen ein effizientes und konzentriertes Arbeiten.

NEUE ZAHNRADTECHNOLOGIE

Angetrieben durch die fortschrittlichsten Polymer Lösungen: Die neuen, fortschrittlichen Zahnräder wurden sorgfältig entwickelt, um den Geräuschpegel beim Polieren zu reduzieren. Da der Schwerpunkt auf der Reduzierung von Vibrationen liegt, bieten die neuen Zahnräder außergewöhnliche Stabilität und Präzision, sodass Sie die vollständige Kontrolle über Ihre Polierbewegungen behalten.

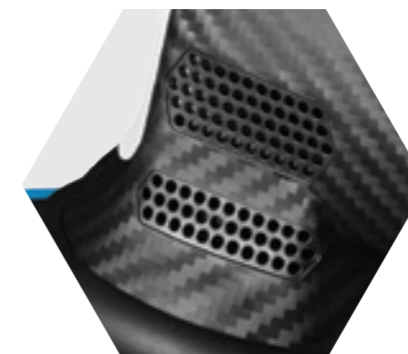


NEUER ANTI-SPINNING-RING

Erleben Sie mit dieser innovativen Funktion beispiellose Präzision, Haltbarkeit, Manövrierfähigkeit und Schneidkapazität. Profitieren Sie von reduzierter Reibung und Hitze, was einen mühelosen Betrieb und eine längere Nutzung ermöglicht. Bewältigen Sie jede Oberfläche nahtlos mit der verbesserten Rotation und erschließen Sie grenzenlose Möglichkeiten für makellose Ergebnisse.

NEUE EIN-BLOCK-ABDECKUNG

Die Mono-Block-Konstruktion des Abdeckkopfes sorgt für maximale Stabilität und verhindert mögliche Bewegungen oder Verformungen, die Ihre Polierergebnisse beeinträchtigen könnten. Die neue Abdeckung wurde entwickelt, um Vibrationen deutlich zu reduzieren und einen bequemen und stabilen Halt zu bieten, sodass Sie sich auf die Erzielung makellos polierter Oberflächen konzentrieren können.



NEUES BELÜFTUNGSSYSTEM

Neue, fortschrittliche Luftstromtechnik zur Optimierung der Belüftung, wodurch die Wärmeentwicklung bei längeren Polierzeiten effektiv reduziert wird. Das neue Belüftungssystem maximiert die Kühleffizienz und hält den MarkV-Polierer auf einer idealen Betriebstemperatur. Es minimiert die Belastung der internen Komponenten, sorgt für Langlebigkeit und verringert das Risiko von Fehlfunktionen.

LHR15 Mark V

freilaufender Exzenterpolierer

Hergestellt, um jede Detailer-Situation zu handhaben, ist die **LHR15 Mark V** der neue Maßstab im Detailing. Das ergonomische Design ermöglicht eine präzise Lackkorrektur mit komplettem Komfort, einschließlich auf gekrümmten Oberflächen und schwer zu erreichenden Bereichen. Die LHR15 Mark V arbeitet mit einer höheren Drehzahl im Vergleich zur LHR21 Mark V. Diese erhöhte Geschwindigkeit bringt eine äquivalente Lackkorrektur und ist aufgrund des Stütztellerdurchmessers und des Hubes für kurvige Flächen besser geeignet.



TECHNISCHE DATEN

Ø Stützteller	mm-in	125 - 5"
Ø Hub	mm-in	15 - 19/32"
Leistung	Watt	500
R.P.M.		3000 - 5200
Gewicht	kg-lbs	2,6 - 5,73
Geschwindigkeitsregelung		•
Wellengewinde		M8-F
Elektrokabel	m-ft	9 - 30'

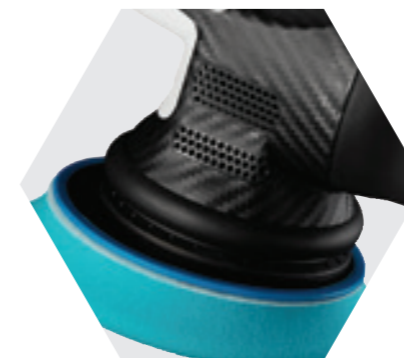
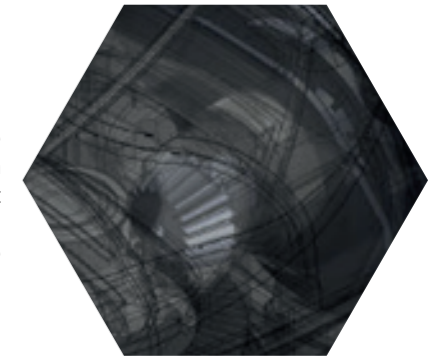


BEMERKENSWERTE LÄRMREDUZIERUNG UND NIEDRIGE VIBRATIONSPEGEL

Der neue Exzenterpolierer Mark V wurde unter Berücksichtigung der Ergonomie entwickelt und sorgt für ein komfortables Poliererlebnis auch bei längerem Gebrauch. Seine ausbalancierte Konstruktion reduziert Belastung und Ermüdung und ermöglicht Ihnen ein effizientes und konzentriertes Arbeiten.

NEUE ZAHNRADTECHNOLOGIE

Angetrieben durch die fortschrittlichsten Polymer Lösungen: Die neuen, fortschrittlichen Zahnräder wurden sorgfältig entwickelt, um den Geräuschpegel beim Polieren zu reduzieren. Da der Schwerpunkt auf der Reduzierung von Vibrationen liegt, bieten die neuen Zahnräder außergewöhnliche Stabilität und Präzision, sodass Sie die vollständige Kontrolle über Ihre Polierbewegungen behalten.

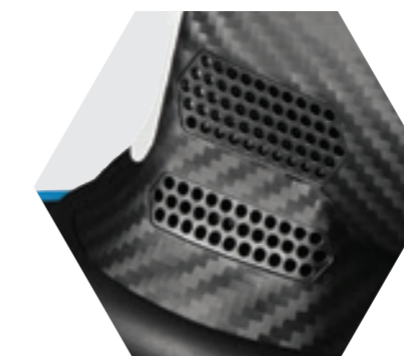


NEUER ANTI-SPINNING-RING

Erleben Sie mit dieser innovativen Funktion beispiellose Präzision, Haltbarkeit, Manövrierfähigkeit und Schneidkapazität. Profitieren Sie von reduzierter Reibung und Hitze, was einen mühelosen Betrieb und eine längere Nutzung ermöglicht. Bewältigen Sie jede Oberfläche nahtlos mit der verbesserten Rotation und erschließen Sie grenzenlose Möglichkeiten für makellose Ergebnisse.

NEUE EIN-BLOCK-ABDECKUNG

Die Mono-Block-Konstruktion des Abdeckkopfes sorgt für maximale Stabilität und verhindert mögliche Bewegungen oder Verformungen, die Ihre Poliererergebnisse beeinträchtigen könnten. Die neue Abdeckung wurde entwickelt, um Vibrationen deutlich zu reduzieren und einen bequemen und stabilen Halt zu bieten, sodass Sie sich auf die Erzielung makellos polierter Oberflächen konzentrieren können.



NEUES BELÜFTUNGSSYSTEM

Neue, fortschrittliche Luftstromtechnik zur Optimierung der Belüftung, wodurch die Wärmeentwicklung bei längeren Polierzeiten effektiv reduziert wird. Das neue Belüftungssystem maximiert die Kühleffizienz und hält den Mark V-Polierer auf einer idealen Betriebstemperatur. Es minimiert die Belastung der internen Komponenten, sorgt für Langlebigkeit und verringert das Risiko von Fehlfunktionen.

LHR21 MarkIII

freilaufender Exzenterpolierer

Mit seinem 21mm Hub und seinem Stützteller Ø150mm, ist der Exzenterpolierer **LHR21 MarkIII** der perfekte Polierer zum Bearbeiten von großen Oberflächen. Er liefert ein schnelles Ergebnis ohne die gewohnte RUPES Markenqualität zu vernachlässigen. Verbesserte Effizienz garantiert mehr Leistung und Drehmoment auf allen Oberflächen.



TECHNISCHE DATEN

Ø Stützteller	mm-in	150 - 6"
Ø Hub	mm-in	21-13/16"
Leistung	Watt	500
R.P.M.		3000 - 4500
Gewicht	kg-lbs	2,7 - 5,95
Geschwindigkeitsregelung		•
Wellengewinde		M8-F
Elektrokabel	m-ft	9 - 30'

 Mark III



VERBESSERTER ERGONOMIE

Der gummierte Frontgriff der MarkIII bietet außergewöhnlichen Komfort für den Bediener und bietet gleichzeitig eine rutschfeste Oberfläche für die Kontrolle. Der verbesserte hintere Griff integriert auch gummierte Teile für verbessertes Gefühl. Zwei strategisch platzierte, nicht markierende Werkzeugauflagen sorgen für Stabilität, wenn das Werkzeug nicht verwendet wird und gibt zusätzlich Schutz gegen unbeabsichtigtes Berühren. Die weitere Verfeinerung der BigFoot Exzenter-Polierer in MarkIII verstärken ihren erstklassigen Ruf, das Beste noch besser zu machen.

ELEKTRONISCHE DREHZAHREGULIERUNG

Der neue elektronische Drehzahlbereichregler ermöglicht eine einfache Einstellung der Höchstgeschwindigkeit des Polierers, ohne dass der Bediener seine Hände bewegen muss. Der größere Regler lässt sich leicht mit einer Bewegung des Daumens einstellen. Gut sichtbare Zahlen und ein besseres Gefühl der Bewegung des Reglers macht die Geschwindigkeitsänderungen einfacher, so dass der Bediener die ideale Geschwindigkeit für die Maschine auswählen kann ohne Unterbrechung des Poliervorgangs.



9 METER ELEKTROKABEL

Das strapazierfähige Kabel mit einer großzügigen Länge von 9 Metern bietet maximale Leistung für einen sicheren und effizienten Betrieb des Polierers. Das längere Kabel spart Zeit, reduziert Arbeitsschritte und Probleme, da der Einsatz eines zusätzlichen Verlängerungskabels beim Polieren eines Autos entfällt.

PROGRESSIVER GESCHWINDIGKEITSREGLER

Durch das Hinzufügen des neuen progressiven Reglers erhalten wir eine zusätzliche Kontrollebene. Er dient als Regler zur Steuerung der Geschwindigkeiten innerhalb des gewählten Drehzahlbereichs und ermöglicht es dem Bediener, feine Einstellungen vorzunehmen für präzise Steuerung ohne Unterbrechung des Prozesses oder der Notwendigkeit den Griff loszulassen, um den Drehzahlbereich zu wählen.



DESIGN

Die Liebe zum Detail ist mehr als nur ein attraktives Design. Jedes Detail, wie beispielsweise die am Körper positionierte Gummistütze um die Maschine während der nicht Benutzung stabil zu halten, ist das Ergebnis akribischer Forschung, um das Maximum zu erreichen an Bedienerkomfort.

LHR15 MarkIII

freilaufender Exzenterpolierer

Hergestellt, um jede Detailer-Situation zu handhaben, ist die **LHR 15 MarkIII** der neue Maßstab im Detailing. Das ergonomische Design ermöglicht eine präzise Lackkorrektur mit komplettem Komfort, einschließlich auf gekrümmten Oberflächen und schwer zu erreichenden Bereichen.

Die LHR15 Mark III arbeitet mit einer höheren Drehzahl im Vergleich zur LHR21 Mark III. Diese erhöhte Geschwindigkeit bringt eine equivalente Lackkorrektur und ist aufgrund des Stütztellerdurchmessers und des Hubes für kurvige Flächen besser geeignet.



TECHNISCHE DATEN

Ø Stützteller	mm-in	125 - 5"
Ø Hub	mm-in	15 - 19/32"
Leistung	Watt	500
R.P.M.		3000 - 5200
Gewicht	kg-lbs	2,6 - 5,73
Geschwindigkeitsregelung		•
Wellengewinde		M8-F
Elektrokabel	m-ft	9 - 30'

Mark III



VERBESSERTER ERGONOMIE

Die Gummikappe auf dem Maschinengehäuse und der Griff verfeinert das einwandfreie BigFoot Polierer-Design. Das weiche Material lässt ihn angenehm und sicher halten. Praktischer Handgriff, leise Mechanik, minimale Vibrationen: Dies sind nur einige der Eigenschaften, die BigFoot zum vielseitigsten und begehrtesten System auf dem Markt macht.

ELEKTRONISCHE DREHZAHLEKULIERUNG

Der variable Drehschalter bietet die Möglichkeit, die Geschwindigkeit an spezielle Anwendungen anzupassen. Der Drehzahlregler ermöglicht das Polieren bei einer genau angepassten Geschwindigkeit und kann während dem Gebrauch reguliert werden, so dass eine Unterbrechung vermieden wird. Der Stützteller dreht sich bei der gewählten Drehzahl und behält die festgelegte Drehzahl unter Last bei, von 3000 bis 5200 U/Min. Dabei verwendet es genau die richtige Menge an Leistung, die für die jeweilige Aufgabe notwendig ist. Die Drehzahlregelung bietet dem Benutzer sechs Stufen und deckt damit jede Poliersituation ab.



9 METER ELEKTROKABEL

Das strapazierfähige Kabel mit einer großzügigen Länge von 9 Metern bietet maximale Leistung für einen sicheren und effizienten Betrieb des Polierers. Das längere Kabel spart Zeit, reduziert Arbeitsschritte und Probleme, da der Einsatz eines zusätzlichen Verlängerungskabels beim Polieren eines Autos entfällt.

EIN/AUS SCHALTERSPERRE

Die Ein/Aus Schalter Sperre auf der linken Seite des Handgriffs ermöglicht es dem Bediener beim Polieren seine Hände frei zu bewegen, z.B. um das Werkstück neu zu positionieren und verhindert, dass sie ungewollt gedrückt wird. Dank dieser Vorrichtung ist das Werkzeug auch für erweiterte Anwendungen sicher.



DESIGN

Die Aufmerksamkeit auf das Detail ist mehr als nur die attraktive Gestaltung. Jedes Detail, wie zum Beispiel die Gummihalterung auf dem Maschinengehäuse um es während dem Nichtgebrauch stabil zu halten, ist das Ergebnis einer akribischen Entwicklung, die maximalen Komfort für den Benutzer zum Ziel hat.

BIGFOOT LH19E

Rotationspolierer

Durch seinen Motor mit hoher Drehkraft, sein kompaktes Design, seine herausragende Ergonomie sowie sein leichtes Gehäuse ist der **LH19E** einer der vielseitigsten und manövrierfähigsten Rotationspolierer auf dem Markt. Sein leichtes und leistungsstarkes Design macht ihn zur ultimativen Lösung für Rotationspolierer in den verschiedensten Branchen, wie Autoaufbereitung, KFZ-Werkstätten, Bootindustrie und vieles mehr.



TECHNISCHE DATEN

Ø Stützteller max	mm-in	200 - 8"
Ø Stützteller erhältlich	mm-in	125 - 5" / 150 - 6" / 165 - 6,5"
Leistung	Watt	1200
R.P.M.		450 - 1700
Gewicht	kg-lbs	2,2 - 4,85
Geschwindigkeitsregulierung		•
Wellengewinde		M14 - 5/8"
Elektrokabel	m-ft	9 - 30'



ANTI-VIBRATIONS-BÜGELGRIFF

Ein innovativer Bügelgriff ermöglicht den Benutzern ein sicheres Halten des Polierers in unterschiedlichen Winkeln, für mehr Präzision und Stabilität während des Poliervorgangs. Das weiche, griffige Material und die spezielle Konstruktion absorbieren und zerstreuen Vibrationen, für mehr Bedienkomfort und zum Schutz empfindlicher Oberflächen vor Beschädigungen. Der neue Bügelgriff gehört standardmäßig zum Lieferumfang.

ANTI-VIBRATIONS-SEITENGRIF

Ein weicher Seitengriff reduziert die Vibrationen während des Poliervorgangs und ermöglicht ein komfortables Führen des Polierers. Der im Lieferumfang des DLX-Kit enthaltene Griff verfügt über ein neues Design sowie spezielle Materialien zur Absorption und Zerstreuung von Vibrationen und kann je nach Bedarf an einer beliebigen Seite installiert werden.



9 METER ELEKTROKABEL

Das strapazierfähige Kabel mit einer großzügigen Länge von 9 Metern bietet maximale Leistung für einen sicheren und effizienten Betrieb des Polierers. Das längere Kabel spart Zeit, reduziert Arbeitsschritte und Probleme, da der Einsatz eines zusätzlichen Verlängerungskabels beim Polieren eines Autos entfällt.

ELEKTRONISCHER GESCHWINDIGKEITS-DREHREGLER

Ein vollkommen neuer und variabler Geschwindigkeits-Drehregler ermöglicht die Einstellung von Geschwindigkeiten für spezielle Anwendungszwecke. Der Drehregler verfügt über größere Zahlen, eine Klick-Einrastung für Geschwindigkeitsänderungen und ist so positioniert, dass er während des Poliervorgangs mühelos bedient werden kann.



PROGRESSIVER GASGEBESCHALTER

Für eine noch bessere Steuerung ist der LH19E mit einem progressiven Gasbeschalter ausgestattet. Dieser Gasbeschalter fungiert als Drossel und bietet dem Bediener die Möglichkeit, die Geschwindigkeit innerhalb des Drehreglerbereichs zu kontrollieren, um die gewünschte Geschwindigkeit exakt zu gewährleisten und bei Bedarf während des Arbeitsvorgangs schnell und unterbrechungsfrei anzupassen.

BIGFOOT MILLE LK900E

Roto-Exzenterpolierer mit Zwangsgetriebe

Als neues Mitglied der BIGFOOT Werkzeugfamilie schließt das Modell Mille die Lücke zwischen Rotations- und frei drehbaren Roto-Exzenter-Polierern und bietet ein perfektes Gleichgewicht zwischen Leistung, Ergonomie und Anwendungsmöglichkeiten für Bediener, die eine Getriebelösung bevorzugen. Mit einem breiten Sortiment an neuen, innovativen Funktionen sowie einer revolutionären Rotationsbewegung im Uhrzeigersinn ermöglichen die Geräte vom Typ BIGFOOT Mille eine zuverlässige Defekterfennung, Flexibilität und konsistente Leistung bei ergonomischem Design und effizientem Bedienkomfort.



TECHNISCHE DATEN

Ø Stützteller	mm-in	125 - 5" / 150 - 6"
Ø Hub	mm-in	5 - 3/16"
Leistung	Watt	900
R.P.M.		265 - 535
Gewicht	kg-lbs	2,80 - 6,17
Geschwindigkeitsregulierung		•
Befestigung Stützteller		6 x M4
Elektrokabel	m-ft	9 - 30'



ROTATION IM UHRZEIGERSINN

Der BIGFOOT Mille verfügt über einen speziell von RUPES entwickelten Elektromotor. Diese Konstruktion ermöglicht eine Rotationsbewegung im Uhrzeigersinn, die eine bessere Kontrolle und komfortablere Bedienung ermöglicht. Konkurrenzprodukte arbeiten auf Basis einer Bewegung gegen den Uhrzeigersinn, wodurch das Risiko unerwünschter Lateralbewegungen und einer vorzeitigen Ermüdung des Bedieners steigt.

9 METER ELEKTROKABEL

Das strapazierfähige Kabel mit einer großzügigen Länge von 9 Metern bietet maximale Leistung für einen sicheren und effizienten Betrieb des Polierers. Das längere Kabel spart Zeit, reduziert Arbeitsschritte und Probleme, da der Einsatz eines zusätzlichen Verlängerungskabels beim Polieren eines Autos entfällt.



ELEKTRONISCHER GESCHWINDIGKEITS-DREHREGLER

Ein vollkommen neuer und variabler Geschwindigkeits-Drehregler ermöglicht die Einstellung von Geschwindigkeiten für spezielle Anwendungszwecke. Der Drehregler verfügt über größere Zahlen, eine Klick-Einrastung für Geschwindigkeitsänderungen und ist so positioniert, dass er während des Poliervorgangs mühelos bedient werden kann.

PROGRESSIVER GASGEBESCHALTER

Für eine noch bessere Steuerung ist der Mille mit einem progressiven Gasbeschalter ausgestattet. Diese neue Gasbeschalterkonstruktion fungiert als Drossel und bietet dem Bediener die Möglichkeit, die Geschwindigkeit innerhalb des Drehreglerbereichs zu kontrollieren, um die gewünschte Geschwindigkeit exakt zu gewährleisten und bei Bedarf während des Arbeitsvorgangs schnell anzupassen.



DOPPELTE GUMMISTÜTZE

Bei der Konstruktion der Mille wurde jeder Aspekt berücksichtigt, selbst für den Fall, dass das Werkzeug nicht benutzt wird. Zwei Gummistützen sind am Maschinengehäuse angebracht, um eine stabile Lagerung auf einem Tisch oder Werkzeugwagen zu ermöglichen.



iBrid Generation

LHR12E DUETTO

freilaufender Exzenterpolierer

Dieses einfache, intuitive und überaus komfortable Werkzeug ermöglicht es jedem Bediener selbst die schwierigsten Poliervorgänge zu bewältigen. Die **LHR12E** ist ideal für tiefe Korrekturarbeiten und die Anti-Hologramm Politur. Der 12mm Hub ermöglicht dem Bediener die außergewöhnliche Kontrolle in schwierigen Anwendungen wie Kanten- und Profilarbeiten, die „perfektes Detailing“ zu einem einfachen Vorgang für den semiprofessionellen und den professionellen Anwender machen.



TECHNISCHE DATEN

Ø Stützteller	mm-in	125 - 5"
Ø Hub	mm-in	12 - 5"
Leistung	Watt	400
R.P.M.		4000 - 5500
Gewicht	kg-lbs	2,2 - 4,85
Geschwindigkeitsregelung		•
Wellengewinde		M8-F
Elektrokabel	m-ft	9 - 30'

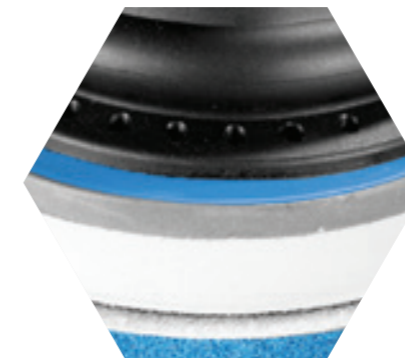


ELEGANTES DESIGN

Mit seinen Gummiauflagen in der vorderen Gehäuseabdeckung ist die LHR12E perfekt dafür, schwierige Zonen zu erreichen. Bequemes Arbeiten ermöglicht hier beste Ergebnisse.

ZWEIFACHE FUNKTION: SCHLEIFEN UND POLIEREN

Die LHR12E und ihr 12mm Hub können mit Schleifmitteln verwendet werden um gröbere Korrekturen vorzunehmen. Im Anschluss können Polierschwämme auf der selben Maschine verwendet werden um das Schleifergebnis zu verfeinern und zu polieren.



ANTISPINNING-SCHUTZKRAGEN

Der Antispinning-Schutzkragen hat zwei Funktionen: er schützt den Bediener vor den beweglichen Teilen und wirkt als Kupplung zum Stützteller, um weitere Belastungen zu verhindern, wenn der Schwamm nicht in direktem Kontakt mit der Oberfläche ist.

ELEKTRONISCHE DREHZAHLREGULIERUNG

Der Geschwindigkeitsregulierer auf dem Handgriff ist sowohl praktisch als auch leicht zu verwenden. Die Geschwindigkeit des Polierers kann auch während der Verwendung reguliert werden, ohne den Polierprozess unterbrechen zu müssen.



DESIGN

Die Aufmerksamkeit auf das Detail wird durch das moderne Design, durch Innovation und die attraktive Gestaltung ergänzt. Die moderne Gestaltung und die außergewöhnliche technische Qualität sind kombiniert mit mehreren Details, welche das Result von akribischer Entwicklung sind um maximalen Komfort in der Anwendung zu erzielen. Die rutschfesten Gummieinlagen sind zahlreich und haben viele Funktionen. Insbesondere wird die Einlage an dem Maschinengehäuse verwendet, um den Polierer, wenn er auf einer Oberfläche platziert ist, zu halten.

LHR75E MINI

freilaufender Exzenterpolierer

Details: der **LHR75E** ist der Polierer für schwierige Formen und für Sofortreparaturarbeiten. Der LHR75E ist ein Muss für jeden Detailer, der perfekte Ergebnisse erzielen möchte, auch in den schwierigsten Bereichen. Der 12mm Hub, kombiniert mit RUPES Zubehörteilen und Verbrauchsmaterialien, erzielt schnelle Ergebnisse in Bereichen wie Kotflügeln, Frontpartien usw.



TECHNISCHE DATEN

Ø Stützteller	mm-in	75 - 3"
Ø Hub	mm-in	12 - 1/2"
Leistung	Watt	400
R.P.M.		4000 - 5500
Gewicht	kg-lbs	1,9 - 4,18
Geschwindigkeitsregelung		•
Wellengewinde		M6-F
Elektrokabel	m-ft	9 - 30'



ELEGANTES DESIGN

Mit seinen Gummiauflagen in der vorderen Gehäuseabdeckung ist die LHR75E perfekt dafür, schwierige Zonen zu erreichen. Absolut bequemes Arbeiten ermöglicht hier beste Ergebnisse.

EIN/AUS SCHALTER

Eingebettet in rutschfestem Gummi, garantiert der Zweipunktschalter von BigFoot einen geregelten sanften Start und bietet dem Bediener die komplette Kontrolle über das Werkzeug.



MAXIMALE FLEXIBILITÄT

Dank dem Stützteller mit kleinem Durchmesser ist die LHR75E perfekt beim Polieren von Flächen in kleinen und komplizierten Bereichen. Die kleine Maschinenabmessung und der 12mm Hub erlauben eine komfortable Handhabung und Genauigkeit im zu polierenden Detail.

ELEKTRONISCHE DREHZAHLREGULIERUNG

Der Geschwindigkeitsregulierer auf dem Handgriff ist sowohl praktisch als auch leicht zu verwenden. Die Geschwindigkeit des Polierers kann auch während der Verwendung reguliert werden, ohne den Polierprozess unterbrechen zu müssen.



DESIGN

Die Aufmerksamkeit auf das Detail wird durch das moderne Design, durch Innovation und die attraktive Gestaltung ergänzt. Die moderne Gestaltung und die außergewöhnliche technische Qualität sind kombiniert mit mehreren Details, welche das Resultat von akribischer Entwicklung sind um maximalen Komfort in der Anwendung zu erzielen. Die rutschfesten Gummieinlagen sind zahlreich und haben viele Funktionen. Insbesondere wird die Einlage an dem Maschinengehäuse verwendet, um den Polierer, wenn er auf einer Oberfläche platziert ist, zu halten.

HLR75 MINI

freilaufender Exzenterpolierer mit iBrid Technologie

Der neue BigFoot Mini iBrid **HLR75** Polierer repräsentiert die Zukunft in der Entwicklung von RUPES-Werkzeugen mit iBrid Technologie. Der 12-mm-Hub und der Stützteller mit Ø 75-mm machen ihn zur besten Lösung für schwierige Formen und für Spot-Repair-Operationen; ein Muss für jeden Detailer, der perfekte Ergebnisse erzielen möchte, selbst in den schwierigsten Bereichen. Das neue iBrid Technologiekonzept, das bereits bei den BigFoot iBrid Nano-Polierern und den Q-MAG iBrid Nano Schleifern vorgestellt wurde, erhöht die Prozesseffizienz und optimiert die Benutzererfahrung und bietet mehr Vielseitigkeit für den Bediener dank der Funktionalität sowohl als akkubetriebenes als auch als netzbetriebenes Werkzeug. Die HLR75 verfügt außerdem über eine optimierte Ergonomie, wodurch er bequem und einfach zu bedienen ist, während das innovative Design eine unglaubliche Manövrierfähigkeit und Balance bietet, um präzise und effiziente Poliererergebnisse zu gewährleisten.



TECHNISCHE DATEN

Ø Hub	mm-in	12
Spannung DC	Volt	18
R.P.M.		~3000 - 5500
Batterie-Nutzungsdauer	min	~35/45min
Ladezeit	min	35
Elektronische Geschwindigkeitsregulierung		•
Überstromschutz		•
Soft Start		•
LED-Anzeige		•
Abmessungen	mm	240X144X80*
Gewicht	kg	1,1*

*Gemessen ohne Funktionseinheit, Batteriepack und Stromversorgung.



DESIGN UND ERGONOMIE

Eingehende Studien und Forschungen auf dem Gebiet der Ergonomie haben zu einer neu gestalteten Polierwerkzeug-Form geführt. Moderne Linien und sorgfältig überlegte Handpositionen werden mit außergewöhnlicher technischer Qualität kombiniert, um einen Polierer zu schaffen, der die Art und Weise verändert, wie wir das Werkzeugdesign betrachten und was wir in Bezug auf den Benutzerkomfort erwarten. Noch nie hat es sich besser angefühlt, Hochglanz zu erzeugen.

ELEKTRONISCHES GESCHWINDIGKEITSREGELUNG

Der Geschwindigkeitsregler ist gut sichtbar und einfach einzustellen. Er erlaubt dem Bediener die Geschwindigkeit des Polierers auszuwählen oder zu verändern, ohne dass es erforderlich ist den Polierprozess zu unterbrechen.



GASHEBEL

Abgeleitet von Kipphebeln, die üblicherweise bei pneumatischen Werkzeugen zu sehen sind, sorgt der ergonomische und gummierte variable Geschwindigkeitshebel für präzise Steuerung und vollen Bedienerkomfort, während ein zusätzlicher Stift hinzugefügt wird zur Sicherheit, der das Werkzeug deaktiviert, falls es fallen gelassen wird oder dem Bediener aus der Hand rutscht.



iBRID-TECHNOLOGIE

Die innovative iBrid-Technologie ermöglicht, dass die RUPES iBrid-Werkzeugfamilie so konfiguriert werden kann, dass es entweder mit Akku oder mit Kabel betrieben wird. Nicht wie nur bei batteriebetriebenen Werkzeugen oder nur kabelgebundenen Werkzeugen, ermöglichen iBrid-Werkzeuge dem Bediener, seine bevorzugte Energiequelle auszuwählen oder von diese zu wechseln. Die Leistung ist identisch, unabhängig von der Stromquelle.

MAXIMALE FLEXIBILITÄT

Die HLR75 eignet sich perfekt für Polieranwendungen auf gekrümmten Oberflächen oder kompakten Bereichen, in denen große Polierer nicht effektiv oder sicher sind. Die kleinen Werkzeugabmessungen, 12 mm Hub und Ø75 mm (3 Zoll) Stützteller ermöglichen es dem iBrid Mini Effizienz und Effektivität von Poliervorgängen zu maximieren, insbesondere auf komplexen modernen Autodesigns von heute.



LI-ION 18V BATTERIE UND BATTERIELADUNG

Lithium-Ionen-Akkuzellen (18 V 2,5 Ah) mit LED-Anzeige zeigen den Ladezustand per Knopfdruck. Eine vollständige Aufladung ermöglicht eine ununterbrochene Betriebszeit zwischen 35 und 45 Minuten.

Das HLR75 iBrid Mini-Akkuladegerät ist speziell für das einzigartige Akkusystem des iBrid Mini konzipiert. Die Ladestation zeigt den Ladezustand mit integrierten LED-Leuchten an und liefert 100 % Ladung von Null auf Vollladung in ca. 35 Minuten.

nano iBrid

Polierer exzentrisch und rotierend mit iBrid Technologie

Die Bigfoot Nano-Maschine ist nicht lediglich Technologie, sondern eine **Konstruktionsphilosophie**, die neue Horizonte erschließt. Das neue Produktionskonzept von iBrid steigert die Prozesseffizienz und optimiert die Benutzererfahrung. Die Funktionalität einer Batterie und die Möglichkeit einer kabelgebundenen Stromversorgung, lässt ein Arbeiten ohne Unterbrechung zu. Die duale Stromversorgung verbunden mit den Multifunktionsbewegungen der Nano-Geräte, revolutionieren den Reinigungs- und Detailingbereich. Der Hochleistungsmotor arbeitet energiesparend **bei optimaler Leistung und geringer Umweltbelastung**.



TECHNISCHE DATEN

TYP	HR81M	HR81ML
Spannung VDC (Volt)	10,8 - 12	10,8 - 12
R.P.M.	2000 - 5000	2000 - 5000
Batterie-Nutzungsdauer	~30min*	~30min*
Ladezeit	~20min	~20min
Elektronische Geschwindigkeitsregulierung	•	•
Überstromschutz	•	•
Soft Start	•	•
LED-Anzeige	•	•
Abmessungen (mm)	287x70x47**	332x70x47**
Gewicht (g)	470**	520**

*Der Wert bezieht sich auf die Verwendung eines Batteriepacks vom Typ 9HB125LT, vollständig geladen mit Ladegerät 9HC120LT und Normalbetrieb mit einer Rupes-Poliermaschine vom Typ HR81M/HR81ML 12mm Hubeinheit sowie Ø30mm Polierscheibe. **Gemessen ohne Funktionseinheit, Batteriepack und Stromversorgung.



ERGONOMISCHES DESIGN

Durch die konisch zulaufende Form der Stromversorgung bleibt das kompakte Design und der Einhand-Betrieb erhalten mit endloser Einsatzzeit.

DREHREGLER FÜR EIN/AUS UND GESCHWINDIGKEIT

Dient sowohl als Ein/Aus-Schalter als auch als variable Geschwindigkeitssteuerung von 1 bis 5; der Geschwindigkeitsregler lässt sich mühelos einstellen und die gewählte Stufe ist gut sichtbar, auch während des Arbeitens.



BATTERIELADESTAND LED

LED Anzeige zeigt den Batteriezustand an und sichert die ordnungsgemäße Wartung der Batterie.

BATTERIELADEGERÄT

Maßgeschneidert für das einzigartige NANO Batteriepacksystem.

ROTATIONSBEWEGUNG

Schnelle Lack-Korrektur an Kanten und Profilen mit Ø30mm (1,18") Stützteller

Reinigen und Bürsten mit speziellem Zubehör



EXZENTER Ø3mm

Mikroschleifen und entfernen von Staubeinsschlüssen Hochglanzpolitur mit:

Ø30mm (1,18") Stützteller
Ø50mm (1,96") Stützteller



EXZENTER Ø 12mm

Lack-Korrektur und Hochglanzpolitur

Ø30mm (1,18") Stützteller
Ø50mm (1,96") Stützteller



LHR75

freilaufender Exzenterpolierer

Der kleine pneumatische Exzenterpolierer hat einen Ø15mm Hub und einen Ø75mm Stützteller, die es dem Werkzeug ermöglichen in umständlich und schwer zugänglichen Bereichen zu arbeiten. Die reduzierte Größe und die hohe Schnittleistung, kombiniert mit den RUPES BigFoot Ø 80/100 mm Polierschwämmen machen den LHR75 zu dem idealen Polierer für Spot-Reparaturarbeiten, zum Polieren profilierter Bereiche und Teile wie Spiegel und Säulen.



TECHNISCHE DATEN

Ø Stützteller	mm-in	75 - 3"
Ø Hub	mm-in	15 - 19/32"
Arbeitsdruck	bar-PSI	6,2 - 90
Maximaler Luftverbrauch	l/min	320
R.P.M.		0 - 11000
Gewicht	kg-lbs	0,65 - 1,43
Geschwindigkeitsregelung		•
Wellengewinde		M6-F



ELEGANTES DESIGN

Der ergonomische Handgriff ermöglicht die volle Kontrolle über den Polierer, auch mit nur einer Hand. Der Handgriff ist mit einem Verbundmaterial hergestellt, extrem widerstandsfähig gegen Aufprall und mechanische Beanspruchungen, entwickelt, um die Hand von den Luftkanälen zu isolieren und mehr Komfort zu garantieren. Die Gummiabdeckung garantiert maximalen Halt und Genauigkeit bei der Bewegung des Werkzeuges, wenn beide Hände benutzt werden.

DREHZAHLEREGULIERUNG

Der Geschwindigkeitsregulierer auf dem Handgriff ist sowohl praktisch als auch leicht zu verwenden. Die Geschwindigkeit des Polierers kann auch während der Verwendung reguliert werden, ohne den Polierprozess unterbrechen zu müssen.



ÄUSSERST LEICHT

Das pneumatische Werkzeug wiegt nur 0,65 kg. Dank seines Leichtgewichtes wird Polieren und eine Spot-Reparatur einfach und schnell.

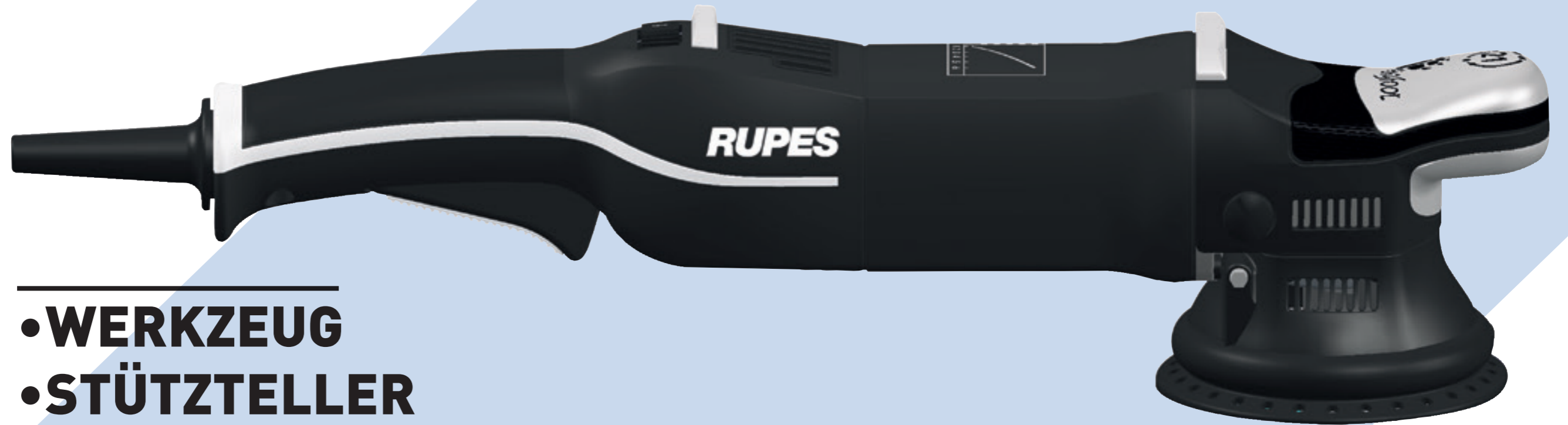
EINSTELLBARE LUFTAUSTRITTSÖFFNUNG

Zusätzlich zur Luftaustrittsöffnung ist die Vorrichtung auch ein Schalldämpfer. Montiert auf dem Sockel in der Nähe des Luftanschlusses, ist der kleine Schalldämpfer eine äußerst effektive Weise den Lärm zu dämmen, der durch die Strömung der Druckluft erzeugt wird.



DESIGN

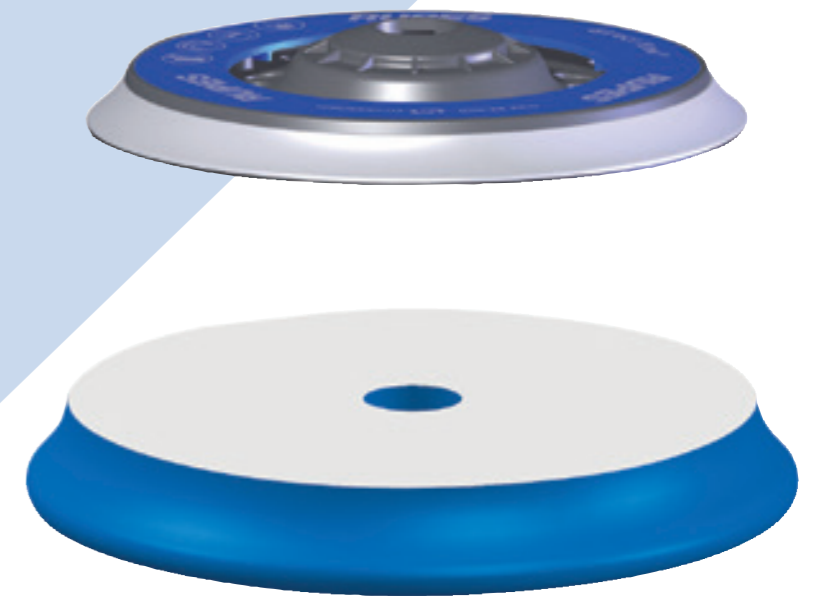
Die Aufmerksamkeit auf das Detail wird durch das moderne Design, durch Innovation und die attraktive Gestaltung ergänzt. Die moderne Gestaltung und die außergewöhnliche technische Qualität sind kombiniert mit mehreren Details, welche das Resultat von akribischer Entwicklung sind um maximalen Komfort in der Anwendung zu erzielen. Der perfekt ausbalancierte Maschinenkörper, der praktische Handgriff, der ruhige Betrieb und die minimalen Vibrationen sind nur einige der Merkmale die das Bigfoot - System zu einem der begehrtesten Poliersysteme machen.



- **WERKZEUG**
- **STÜTZTELLER**
- **POLIERSCHWAMM**

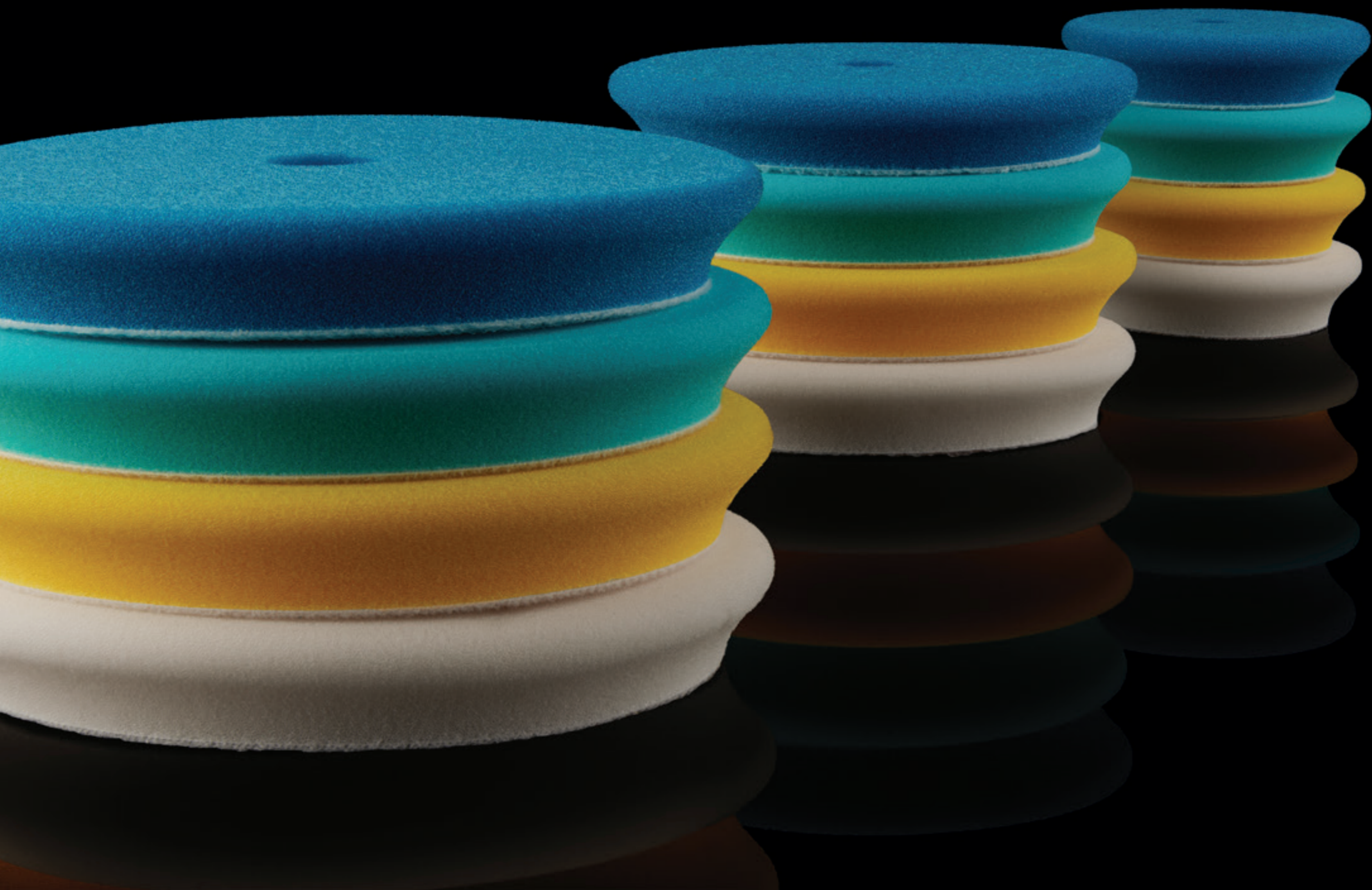
DIE DREI SYSTEMKOMPONENTEN GARANTIEREN IN KOMBINATION NIEDRIGE VIBRATIONSWERTE UND DIE BESTEN POLIERERGEBNISSE.

Das BigFoot Exzenter - Poliersystem steht für maximale Effizienz, Benutzerfreundlichkeit und Anwendungsfreundlichkeit. BigFoot in Verwendung mit RUPES Original-Stütztellern und RUPES Original-Polierschwämmen erhalten Sie ein technisches System, dass die bestmöglichen Polierergebnisse garantiert und sicherstellt, dass das Werkzeug perfekt ausgeglichen und der Vibrationswert wesentlich reduziert ist. Die Verwendung von anderen Stütztellern oder Polituren als die der BigFoot-Produktfamilie können zu einer Verringerung der Leistung führen und kann weiter die technischen und mechanischen Eigenschaften des Werkzeuges beeinflussen, sein Gleichgewicht ändern und den Vibrationswert erhöhen. Ein erhöhter Vibrationswert wirkt sich nicht nur auf den Komfort und die allgemeine Sicherheit des Bedieners aus, sondern führt auch zu deutlich verminderten Lebensdauer des Werkzeuges.



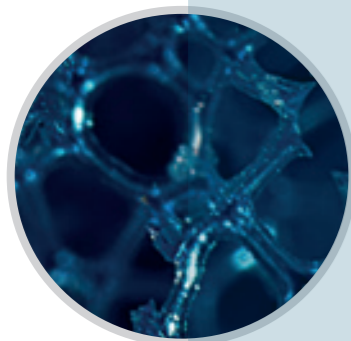
POLIERSCHEIBEN

FÜR EXZENTER-POLIERER



BIGFOOT SCHAUMSTOFF- POLIERSCHEIBEN

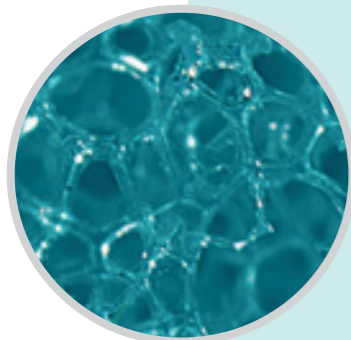
DIE SCHAUMSTOFF-POLIERSCHEIBE IST EINES DER WICHTIGSTEN ELEMENTE INNERHALB DES POLIERVORGANGS; ZUR OPTIMIERUNG DER LEISTUNG MÜSSEN VIELE ASPEKTE DER TECHNISCHEN SPEZIFIKATIONEN BERÜCKSICHTIGT WERDEN. DER UMGANG MIT UNTERSCHIEDLICHEN LACKIERUNGEN, PASTEN ODER MASCHINEN ERFORDERT UNTERSCHIEDLICHE SCHAUMTYPEN, UM EIN SICHERES UND EFFIZIENTES ARBEITEN ZU ERMÖGLICHEN.



BLAUE SCHAUMSTOFF-SCHEIBE COARSE

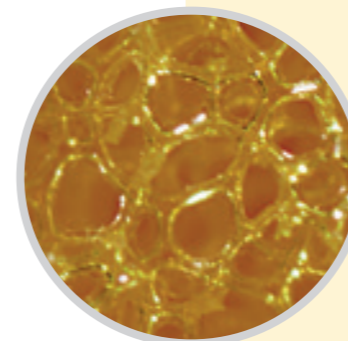
Hohe Schneidleistung mit einer für diese Kategorie unvergleichlichen Nachbearbeitungsqualität. Erhältlich für Maschinen mit dualen Exzenter- und Getriebe-Bewegungsmustern. Unterschiedliche Zellstrukturen, Harze und Formen dienen der Optimierung für den jeweiligen Maschinentyp und sind auf die Viskosität und die Schmiereigenschaften der Rupes-Pasten abgestimmt.

Die Verwendung blauer COARSE-Paste wird empfohlen.



HELLBLAUE SCHAUMSTOFF-SCHEIBE INTERMEDIATE

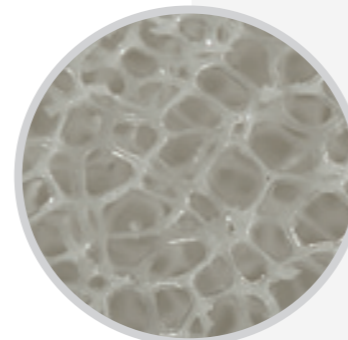
Die Doppelaktionsbewegung der BigFoot-Systeme passt ideal zur porösen Struktur des Pads. Diese Synergie stellt sicher, dass die Politur nicht im Pad zurückgehalten wird, sondern kontinuierlich auf die Arbeitsfläche aufgetragen wird. Dadurch wird eine konstante Schicht von geschmierter Politur zwischen der Oberfläche und dem Schaumpad aufrechterhalten, wodurch der Polierprozess für Effizienz und Wirksamkeit optimiert wird.



GELBE SCHAUMSTOFF-SCHEIBE FINE

Feinschleifen mit Tiefglanz-Finish. Erhältlich für Maschinen mit dualen Exzenter- und Getriebe-Bewegungsmustern. Unterschiedliche Zellstrukturen, Harze und Formen dienen der Optimierung für den jeweiligen Maschinentyp und sind auf die Viskosität und die Schmiereigenschaften der RUPES-Pasten abgestimmt.

Die Verwendung gelber FINE-Paste wird empfohlen.



WEISSE SCHAUMSTOFF-SCHEIBE ULTRA-FINE

Für ein perfektes Finish von Show-Cars. Erhältlich für Maschinen mit dualen Exzenter-Bewegungsmustern. Unterschiedliche Zellstrukturen, Harze und Formen dienen der Optimierung für den jeweiligen Maschinentyp und sind auf die Viskosität und die Schmiereigenschaften der RUPES-Pasten abgestimmt.

Die Verwendung weißer ULTRA-FINE-Paste wird empfohlen.

D-A POLIERSCHEIBEN

FÜR FREILAUFENDER EXZENTER
UND ZWANGSEXZENTER

RUPES FLOW PACK : UV GESCHÜTZT
STAUB GESCHÜTZT / FEUCHTIGKEIT GESCHÜTZT



FREILAUFENDER EXZENTER



ZWANGSEXZENTER



NEUE UMWELTFREUNDLICHE RUPES FLOW PACK FÜR POLIERPADS

Wir präsentieren unsere neueste Innovation in nachhaltiger Verpackung, das RUPES ECO PACK. Unsere Verpackung ist zu 100 % recycelbar mit Papier und setzt einen neuen Standard für Umweltverantwortung. Diese neue umweltfreundliche Lösung ist ein Zeugnis unseres Engagements, die Umweltauswirkungen zu reduzieren. Die neue Verpackung wurde mit Blick auf die Endbenutzererfahrung gestaltet. Sie ist leicht zu handhaben und zu öffnen, bewahrt die Integrität des Produkts und schützt es vor äußeren Einflüssen. Sagen wir der übermäßigen Verschwendung Lebewohl und begrüßen eine Verpackungslösung, die nicht nur das Produkt schützt, sondern auch den Planeten.

ZERTIFIZIERT FÜR NACHHALTIGKEIT, GEFERTIGT FÜR QUALITÄT Das neue ECO PACK ist FSC (Forest Stewardship Council) zertifiziert



100% recyclable



D-A COARSE HIGH PERFORMANCE COARSE CUTTING FOAM PAD

Das **D-A COARSE**-Schaumstoffpad ist das aggressivste im BigFoot-Sortiment. Es wurde speziell für die Verwendung mit freilaufenden und zwangsexzenter Poliermaschinen entwickelt. Das einzigartige offen-zellige Schaumstoffmaterial entfernt in Kombination mit der RUPES D-A COARSE-Politur leichte bis schwere Defekte aus den meisten Lacken.

D-A INTERMEDIATE HIGH PERFORMANCE CUT&FINISH FOAM PAD

Das **D-A INTERMEDIATE** Schaumstoffpad definiert Vielseitigkeit neu. Es beseitigt schwere Mängel, wenn es mit der D-A COARSE Paste kombiniert wird. Mit der D-A FINE Paste verwendet, entfernt es mittlere bis feine Mängel und erzeugt ein hochglänzendes Finish. Verwenden Sie es mit UNO PROTECT oder UNO ADVANCED für den letzten Schliff und Schutz.

D-A FINE HIGH PERFORMANCE FINE FINISHING FOAM PAD

Die **D-A FINE**-Schwämme sind die vielseitigste Pads der RUPES BigFoot-Reihe und bieten eine effektive Fehlerbeseitigungsrate und die Fähigkeit eines Hochglanz-Finish bei den meisten Lacksystemen. Kombinieren Sie es mit RUPES D-A FINE Polierpaste, um mäßige bis feine Fehler zu entfernen, die Farbe zu verfeinern oder nach schweren Schleifpolierschritten endgültig zu veredeln.

D-A ULTRA-FINE HIGH PERFORMANCE ULTRA FINE FOAM PAD

Das **D-A ULTRAFINE**-Schaumstoffpad wurde für die Hochglanzveredelung und das Polieren von Trübungen auf sehr weichen Lackoberflächen entwickelt. Es kann auch zum Auftragen von Versiegelungen oder Wachsen verwendet werden. Kombinieren Sie es mit UNO PURE Politur, um extrem feine Mängel zu beseitigen oder ein Showcar-Level-Finish zu erzielen.

D-A MIKROFASER-POLIERSCHEIBEN

FÜR FREILAUFENDER EXZENTER
UND ZWANGSEXZENTER

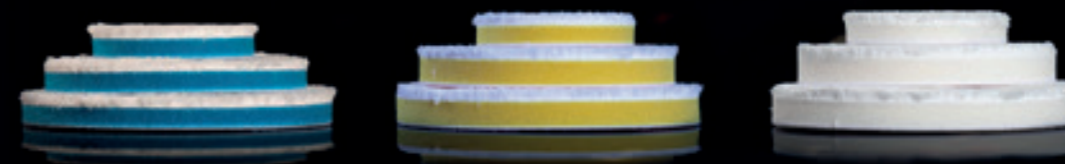
RUPES FLOW PACK : UV GESCHÜTZT
STAUB GESCHÜTZT / FEUCHTIGKEIT GESCHÜTZT



FREILAUFENDER EXZENTER



ZWANGSEXZENTER



D-A COARSE MIKROFASER PAD

Das **D-A COARSE Extreme Cut Mikrofaser-Pad** für Exzenter-Polierer wurde speziell entwickelt, um schwerwiegende Defekte, Schleifspuren, Kratzer auf vollständig ausgehärteten oder härteren Lacksystemen und flachen festen Oberflächen schnell zu entfernen. Die Härte und seitliche Stabilität des Schaumstoffes, gepaart mit dem speziellen Mikrofasermaterial, bedeutet schneller Abtrag für freilaufende und zwangsgetriebene Exzenterpolierer. Kombinieren Sie es mit RUPES D-A Coarse Politur und erleben Sie unsere schnellste Defektentfernung für jedes unserer BigFoot-Polierwerkzeuge mit Exzenterbewegung.

D-A FINE MIKROFASER PAD

Die **D-A FINE Mikrofaser-Polierpads** für Exzenter-Polierer wurden speziell für die Entfernung von mittelschweren Defekten, Wirbelkratzen, Schleiern und Hologrammen auf vollständig ausgehärtetem Lack entwickelt. Spezielles Mikrofasermaterial, das mit einer halbflexiblen Schaumstoffunterlage verbunden ist, ermöglicht eine bessere Kontrolle und Konturierung über verschiedene Flächen mit einem idealen Gleichgewicht zwischen Schleifleistung und Finish. In Kombination mit RUPES D-A Fine Politur liefert das D-A Fine Mikrofaser Pad eine schnelle Entfernung mittelschwerer Defekte und ein hohes Maß an Oberflächenqualität auf den meisten Lacksystemen.

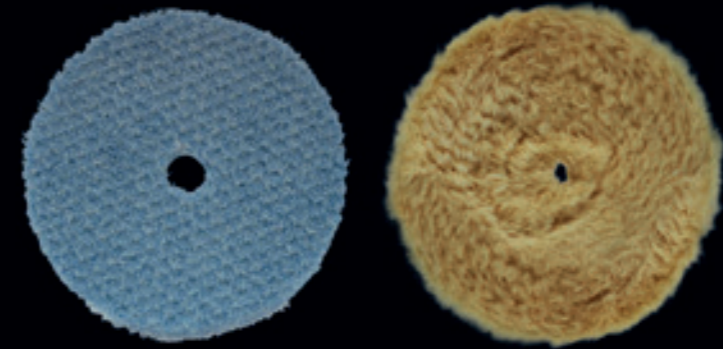
D-A ULTRA-FINE MIKROFASER PAD

Steigern Sie die Schleifleistung für die Endbearbeitung harter Lacke mit den **D-A ULTRA-FINE Mikrofaser-Polierpads**. Das einzigartige Mikrofaser-Material in Kombination mit einer extrem weichen Schaumstoffschicht ermöglicht es diesem Pad die Aggressivität, Defekte zu entfernen, von ultrafeinen Polituren wie RUPES UNO Pure zu verstärken und gleichzeitig ein konsistentes und klares Finish auf mittleren bis harten Klarlacken zu liefern. Verwenden Sie es mit RUPES UNO Protect, um mittelschwere Defekte zu entfernen, die Oberfläche zu polieren und einen dauerhaften Polymerschutz in einem einfachen Schritt aufzutragen.

D-A BIGFOOT

WOLLE-POLIERSCHEIBEN

FÜR FREILAUFENDER EXZENTER
UND ZWANGSEXZENTER



RUPES FLOW PACK : UV GESCHÜTZT
STAUB GESCHÜTZT / FEUCHTIGKEIT GESCHÜTZT



FREILAUFENDER EXZENTER



ZWANGSEXZENTER



100% recyclable

Die neuen Wolle-Polierscheiben-Serie ist für die Exzenter- und Getriebepolierer der BigFoot-Produktfamilie geeignet. Die Oberfläche der Wollscheiben besteht zu 100 % aus natürlichen Fasern, die an einer Polyester-Stützschiicht befestigt sind. Zur Sicherstellung der Konsistenz wird die Wollqualität während des gesamten Herstellungsprozesses überwacht. Der blaue Schaumstoff der blauen Wolle-Polierscheibe ist widerstandsfähiger und dichter, wodurch die Übertragung der Werkzeugbewegung auf die Arbeitsfläche maximiert und die Schnittleistung erhöht wird. Der gelbe Schaumstoff der mittleren Wolle-Polierscheibe ist flexibler und ermöglicht eine bessere Kontrolle an Rundungen und Konturen sowie ein weiches Abstützen für eine bessere Nachbearbeitungsqualität.

BLAUE WOLLE POLIERPADS COARSE

Alle Pads der COARSE Wolle Serie bestehen aus zwei unterschiedlichen Faserlängen, wodurch eine Wolloberfläche mit doppelter Dichte und ein bestimmtes sichtbares Muster entsteht. Diese Konfiguration ist mehr als nur ein ästhetisches Detail, sie bietet im Vergleich zu herkömmlichen Wollpads mit einfacher Dichte ein hervorragendes Gleichgewicht zwischen Schneidleistung und Finishing-Fähigkeit. COARSE oder FINE Polituren werden empfohlen, wenn COARSE Wollpads mit einem Exzenter Polierer LHR15 oder LHR21 verwendet werden.

EMPFOHLENE PASTEN

Für den Einsatz mit groben Wollscheiben und freilaufendem Roto-Exzenter wie den Werkzeugen vom Typ LHR15 oder LHR21 werden grobe oder mittlere Schleifpasten empfohlen. Mille Coarse-Schleifpaste wird empfohlen, wenn grobe Wollscheiben mit dem zwangsgetriebe Polierer BigFoot Mille verwendet werden.

GELBE WOLLE POLIERPADS MEDIUM

Die gelben Wollpads MEDIUM zeichnen sich durch eine gleichmäßige Faserlänge von 15 mm über die gesamte Padoberfläche aus. Diese weiche und flexible Wolle, gepaart mit einer weichen und flexiblen gelben Schaumstoffunterlage, sorgt für einen hervorragenden Cut bei mittleren Fehler und eine hervorragende Endbearbeitung auf den meisten Oberflächen.

EMPFOHLENE PASTEN

Grobe, mittlere oder feine Polituren werden empfohlen, wenn medium Wollpads mit einem Exzenter Polierer wie den LHR15- oder LHR21-Werkzeugen verwendet werden. Die Auswahl der Politur hängt von der Arbeitsoberfläche und der Schwere der Mängel ab.

NEUE UMWELTFREUNDLICHE RUPES FLOW PACK FÜR POLIERPADS

Wir präsentieren unsere neueste Innovation in nachhaltiger Verpackung, das RUPES ECO PACK. Unsere Verpackung ist zu 100 % recycelbar mit Papier und setzt einen neuen Standard für Umweltverantwortung. Diese neue umweltfreundliche Lösung ist ein Zeugnis unseres Engagements, die Umweltauswirkungen zu reduzieren. Die neue Verpackung wurde mit Blick auf die Endbenutzererfahrung gestaltet. Sie ist leicht zu handhaben und zu öffnen, bewahrt die Integrität des Produkts und schützt es vor äußeren Einflüssen. Sagen wir der übermäßigen Verschwendung Lebewohl und begrüßen eine Verpackungslösung, die nicht nur das Produkt schützt, sondern auch den Planeten.

ZERTIFIZIERT FÜR NACHHALTIGKEIT, GEFERTIGT FÜR QUALITÄT Das neue ECO PACK ist FSC (Forest Stewardship Council) zertifiziert

BIGFOOT POLIERSCHEIBEN
GENOPPT
FÜR ROTATIONSPOLIERER



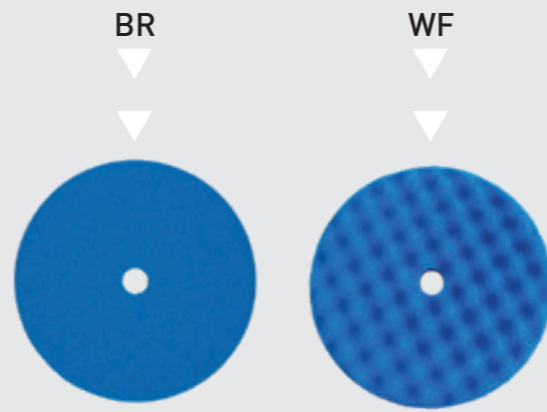
ROTARY SERIE SCHAUMSTOFF POLIERPADS



ROTARY COARSE

HIGH PERFORMANCE COARSE CUTTING FOAM PAD

Die **BLAUEN ROTARY COARSE POLIERPADS** sind die aggressivsten BigFoot-Schaumstoffpad-Optionen für Rotationspolierer. Das Design und Material jedes Pads optimiert die Schleifleistung von Rotationspolierern. In Kombination mit BigFoot Rotary Coarse Politur entfernen diese Pads schwere Defekte und Schleifspuren auf lackierten Oberflächen, ohne übermäßige Trübung oder Polierspuren zu erzeugen. Erhältlich in Waffel- oder Flachschaumstoffausführung.

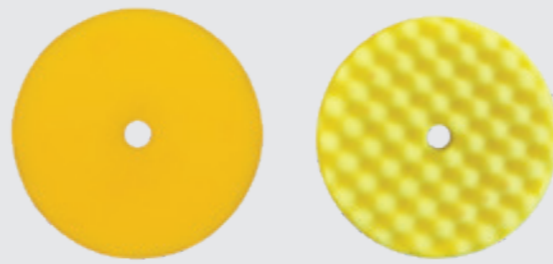


ROTARY FINE

HIGH PERFORMANCE FINE POLISHING FOAM PAD

Die **GELBEN ROTARY FINE POLIERPADS** sind sowohl mit Waffel- als auch mit flachem Design erhältlich und beseitigen Oberflächendefekte und Unvollkommenheiten, während sie ein hochreflektierendes, wirbelfreies Finish erzeugen.

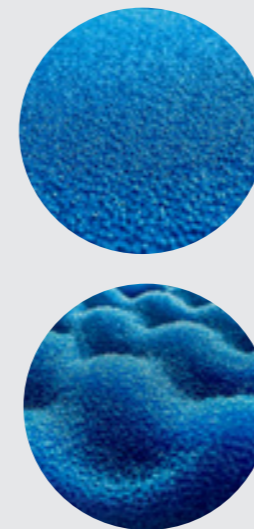
Die exklusive Schaumstruktur sorgt für sanftes und angenehmes Polieren. Kombinieren Sie entweder das gelbe Rotary Fine Polierpad mit BigFoot Rotary Fine Politur, um leichte Mängel zu beheben, oder als Folgeschritt nach einer aggressiveren Schleifpolitur, um das Finish zu verfeinern und den Glanz zu erhöhen.



ROTARY ULTRAFINE

HIGH PERFORMANCE ULTRA FINE FINISHING FOAM PAD

Die **WEISSEN ROTARY ULTRAFINE POLIERPADS**, entweder mit Waffel- oder flacher Oberfläche, verfügen über eine technische Schaumstofftechnologie, die leichte Unebenheiten entfernt und gleichzeitig ein unglaublich hochglänzendes Finish erzeugt. Dieses Pad wird empfohlen, wenn Rotationspolierer auf dunklen Farben oder weichen Oberflächen verwendet werden. Rotary Ultrafine Polierpads wurden in Verbindung mit RUPES UNO Pure Ultra Finishing Politur entwickelt, um den höchstmöglichen Glanz auf einer Vielzahl von Oberflächenmaterialien zu erzielen.



KOMPATIBILITÄT	COARSE ROTARY SCHWAMM	FINE ROTARY SCHWAMM	ULTRAFINE ROTARY SCHWAMM
Für Rotationspolierer mit Ø165mm (6.5") Stützteller	Flach Artikel Cod. 9.BR200H	Flach Artikel Cod. 9.BR200M	Flach Artikel Cod. 9.BR200S
	Waffel Artikel Cod. 9.WF200H	Waffel Artikel Cod. 9.WF200M	Waffel Artikel Cod. 9.WF200S
Für Rotationspolierer Ø150mm (6") Stützteller	Flach Artikel Cod. 9.BR180H	Flach Artikel Cod. 9.BR180M	Flach Artikel Cod. 9.BR180S
	Waffel Artikel Cod. 9.WF180H	Waffel Artikel Cod. 9.WF180M	Waffel Artikel Cod. 9.WF180S
Für Rotationspolierer Ø125mm (5") Stützteller	Flach Artikel Cod. 9.BR150H	Flach Artikel Cod. 9.BR150M	Flach Artikel Cod. 9.BR150S
	Waffel Artikel Cod. 9.WF150H	Waffel Artikel Cod. 9.WF150M	Waffel Artikel Cod. 9.WF150S
Für Rotationspolierer Ø75mm (3") Stützteller	Flach Artikel Cod. 9.BR90H	Flach Artikel Cod. 9.BR90M	Flach Artikel Cod. 9.BR90S
	Waffel Artikel Cod. 9.WF90H	Waffel Artikel Cod. 9.WF90M	Waffel Artikel Cod. 9.WF90S

CUT&FINISH WOLLE POLIER-PAD



TWISTED WOLLE POLIER-PAD



RUPES CUT & FINISH: Rotations Woll-Pads aus hochwertigsten echten Merinowollfasern, die auf eine konstante Länge von 20 mm veredelt und in einem extrem dichten Muster auf einem speziell entwickelten Schaumstoffkissen zusammengefügt wurden, um ein optimales Gleichgewicht zwischen Schnitt und Finish zu erzielen. Das einzigartige Design ermöglicht es dem Bediener, das Pad in verschiedenen Anwendungen zu verwenden und passt sich an die Konturen der Polieroberfläche an, ohne die Gefahr einer Beschädigung der Oberfläche oder eines ungleichmäßigen Schnitts. Die CUT & FINISH-Woll-Pads sind mit praktisch allen Rotations-Poliermaschinen kompatibel, bieten jedoch die beste Leistung mit einem Werkzeug mit niedriger Drehzahl und hohem Drehmoment wie der BigFoot LH19E. Diese Pads stellen einen gewaltigen Fortschritt in der Rotationspoliertechnologie dar und bieten Vielseitigkeit für Detailer, Werkstatttechniker oder überall dort, wo ein Rotationspolierer häufig Verwendung findet.

TECHNISCHE EIGENSCHAFTEN:

- Hergestellt aus hochveredelter echter Merinowolle
- 100 % Naturfasern, keine synthetischen Füllstoffe
- Die Rückseite aus hochdichtem Schaumstoff sorgt für Polsterung und Anpassung an verschiedenen Oberflächen
- Erhältlich in 4 verschiedenen Durchmessern für gängige Rotationsanwendungen

Entwickelt, um eine beeindruckende Schnittgeschwindigkeit zu bieten, das Risiko von Swirls zu reduzieren und die Prozesseffizienz zu verbessern, während ein reibungsloses, vibrationsfreies Handling erhalten bleibt. Die brandneuen RUPES-Wolle Pads aus Naturwolle für Rotations-Polierer sind in drei Größen erhältlich und eignen sich für praktisch alle derzeit auf dem Markt befindlichen Rotationspolierwerkzeuge. Das RUPES-Naturwollpad ist aus einer hochwertigen Mischung aus 100% natürlicher Lammwolle gefertigt mit einer genauen Stranglänge von 35mm. Bei der Produktion des Pads werden keine synthetischen Fasern oder Füllstoffe verwendet und jeder Strang ist dampf-fixiert, um Konsistenz und Farbechtheit zu gewährleisten. Die verdrehten Wollpads von RUPES wurden entwickelt, um das Resultat von RUPES Coarse Rotary Polierpaste in einer Vielzahl von Anwendungen und Branchen zu optimieren.

TECHNISCHE EIGENSCHAFTEN:

- Mischung aus 100% natürlicher Lammwolle mit 0% synthetischen Fasern.
- Hochveredelte, verdrehte Litzen gewährleisten Konsistenz über die gesamte Fläche
- Maximierte Faserdichte für größere Oberfläche und optimale Leistung
- Dampf behandelt, um die Fasern und die Färbung nach der Herstellung zu fixieren
- Erhältlich in 3 verschiedenen Durchmessern für gängige Rotations-Polierer



9.BL200F
für Ø165mm / Ø6.5"
Stützteller



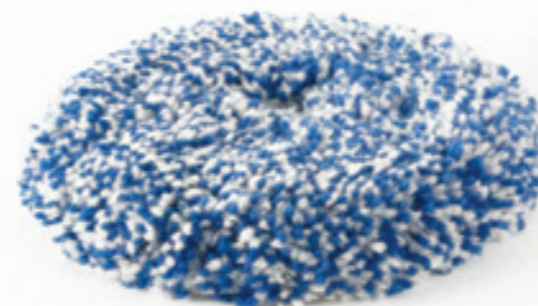
9.BL180F
für Ø150mm / Ø6"
Stützteller



9.BL150F
für Ø125mm / Ø5"
Stützteller



9.BL80F
für Ø75mm / Ø3"
Stützteller



9.BL230H
für Ø165mm / Ø6.5" Stützteller



9.BL200H
für Ø150mm / Ø6" Stützteller



9.BL180H
für Ø125mm / Ø5" Stützteller

REVEAL

RESIDUE REMOVER

formuliert für die Vorbereitung und Reinigung von Oberflächen



REVEAL LITE ist ein Produkt zur Vorbereitung und Reinigung von Oberflächen, das speziell entwickelt wurde zum Entfernen von Rückständen, Wachse, Beschichtungen und anderen Verunreinigungen, die vor oder nach dem Polieren auf Oberflächen zurückbleiben. Auch wirksam als Glasreiniger.

REVEAL STRONG wurde formuliert, um die hartnäckigsten Rückstände, Füllstoffe, Klebstoffe und öligen Rückstände zu entfernen; REVEAL STRONG zeigt den realen Zustand der zu polierenden Oberfläche und entfernt alles, was Defekte überdecken kann. Die Formel wurde ausschließlich für den Einsatz auf komplett ausgehärteten Lacken entwickelt, hart und beständig gegen Chemikalien oder ähnliche Anwendungen.

Hinweise zur korrekten Anwendung von REVEAL LITE und REVEAL STRONG:

1. REVEAL LITE, großzügig auf die zu reinigende Oberfläche auftragen (wenn die Oberfläche vor kurzem lackiert wurde, ein wenig Produkt auf ein Tuch sprühen, nicht direkt auf die Oberfläche sprühen). REVEAL STRONG immer auf ein Tuch auftragen und nicht direkt auf der Oberfläche.
2. Sofort mit einem sauberen und weichen Mikrofaser-Poliertuch abwischen, bis das Produkt nicht ausgetrocknet ist.
3. Überprüfen Sie die Oberfläche und wiederholen Sie die Behandlung bei Bedarf.

WICHTIGER HINWEIS:

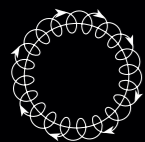
Verwenden Sie **REVEAL STRONG** nicht auf frisch lackierten Oberflächen.

ARTIKEL-NR.	BESCHREIBUNG	EINHEIT	GRÖÖE	VERPACKUNGSEINHEIT
9.REVEALM750	REVEAL LITE	1 Flasche	750 ml	6 Flaschen
9.REVEALM5L	REVEAL LITE	1 Kanister	5 L	2 Kanister
9.REVEALH750	REVEAL STRONG	1 Flasche	750 ml	6 Flaschen
9.REVEALH5L	REVEAL STRONG	1 Kanister	5 L	2 Kanister

D-A SERIES

HIGH PERFORMANCE POLIERPASTEN





FREILAUFENDER EXZENTER



ZWANGSEXZENTER

FORMEL UND HERSTELLUNG VON RUPES ITALIEN



FREILAUFENDER EXZENTER



ZWANGSEXZENTER

FORMEL UND HERSTELLUNG VON RUPES ITALIEN

D-A COARSE HIGH-PERFORMANCE CUT-POLISHING COMPOUND

D-A COARSE Die neueste Hochleistungs-Politur von RUPES ist auf maximale Effizienz ausgelegt. Diese schnell schneidende Politur ist ideal für Benutzer, die eine rasche Fehlerbeseitigung und ein reibungsloses Benutzererlebnis für jede Art von Lacken wünschen. Die Formel wurde optimiert, um die beste Leistung zu erzielen, wenn RUPES Coarse blaue Schwämme oder Woll-Polierscheiben zusammen mit BigFoot Exzenter-Polierern verwendet werden, sowohl freilaufende als auch zwangsexzenter Polierer. Es stellt eine signifikante Verbesserung in Bezug auf Schneidleistung und Endbearbeitung mit geringem Staubanfall und leichtem Abwischen dar.

EIGENSCHAFTEN UND VORTEILE

- Hochleistungs-Schleifpaste
- Langlebiges Schmiersystem für einen verlängerten Polierzyklus und längere Arbeitszeit
- Die staubarme Formel reduziert die Reinigungsarbeiten nach dem Polieren
- Entfernung mittelschwerer bis schwerer Fehler und Finish in einem Schritt der meisten Lacke
- Entfernung von Schleifspuren und schwerer Defekte
- Empfohlen für Exzenter- oder Zwangsexzenter-Polierer

D-A FINE HIGH PERFORMANCE FINE POLISHING COMPOUND

D-A FINE ist das Ergebnis umfangreicher Tests zur Entwicklung einer Feinpolitur, die eine bemerkenswerte Schnittleistung mit einer beeindruckenden Endbearbeitung kombiniert. Die firmeneigene Formel, die von RUPES entwickelt und im eigenen Haus gemischt wurde, wurde für die Verwendung mit Dual Action-Orbitalpolierern entwickelt, die sowohl zufällige Orbital- als auch Zahnradwerkzeuge mit großem Hub enthalten. DA-FINE ist farblich auf gelben RUPES-Schaum und Wollpolster abgestimmt und bietet eine hervorragende Fehlerbeseitigung, eine unglaublich hohe Oberflächenqualität und ein superleichtes Abwischen für ein großartiges Benutzererlebnis. DA-FINE ist der perfekte zweite Polierschritt nach DA-COARSE für praktisch alle Arten von Anstrichen, Gelcoats oder Lackierungen oder eine eigenständige Lösung für leichte Polieranforderungen.

EIGENSCHAFTEN UND VORTEILE

- Hervorragende Schleifleistung im Vergleich zu den meisten „feinen“ Poliermitteln
- Neue Mikro-Schleiftechnologie und firmeneigene Mischung verbessern die Finish Arbeiten
- Einfaches Abwischen, weniger Spuren vom Mikrofasertuch auf weichen Lacken oder empfindlichen Oberflächen
- Einfache Anwendung bei Verwendung mit dem farblich abgestimmten Pad-System von RUPES
- Entfernen und Veredeln von leichten Defekten in einem Schritt bei den meisten Lacken
- Kann auch als zweiter Schritt nach D-A Coarse Politur verwendet werden
- Empfohlen für die Verwendung mit BigFoot Exzenter- oder Zwangsexzenter Werkzeugen

DIE UNO-SERIES

UNIVERSELL KOMPATIBLE
FINISHING-PRODUKTE

Die UNO-Produktfamilie ist eine universell kompatible, leistungsstarke Linie von Last-Step-Produkten. Der Name UNO, italienisch für „EINS“, weist darauf hin, dass es sich um Produkte handelt, die entwickelt wurden, um eine hervorragende Leistung bei allen Maschinenbewegungen zu bieten; EIN Produkt für ein Finish mit allen Maschinenarten. Alle Produkte im UNO-Sortiment wurden auf die Verwendung auf rotierenden, zwangsexzentern und freilaufenden exzentrischen Poliermaschinen getestet. Egal, ob Sie eine Speziallösung für das Endpolieren empfindlicher dunkler Lacke, eine vielseitige Lösung für die Express-Lackverbesserung oder die neueste Nanochemie zur Pflege eines beschichteten Fahrzeugs benötigen, die UNO-Produktserie hat eine Lösung, die zu ihrer Situation passt.



UNO ADVANCED



Advanced micro-abrasives blended with the latest in nano-protection for unmatched protection and ease of use

STAND ALONE PROTECTION & MAINTENANCE POLISH

UNO ADVANCED repräsentiert die Zukunft in der Entwicklung von Finish Produkten. Die Formel, intern entwickelt von RUPES, verwendet die neueste und fortschrittlichste Technologie im Bereich Schleifmittel und Nanoschutz. UNO ADVANCED wurde entwickelt, um kleinere Defekte von verschiedenen Oberflächen zu entfernen und gleichzeitig eine Schutzschicht zu hinterlassen, die bis zu 12 Monate halten kann und vor Umwelteinflüssen und Schmutz schützt und garantiert eine extrem einfache Reinigung und Pflege der Außenflächen. UNO ADVANCED kann als One-Stop-Lösung für die Korrektur leichter Defekte und Schutz in einem Schritt verwendet werden oder als zweiter Schritt nach einem aggressiveren Polierzyklus.

Hinweise zur korrekten Anwendung:

- Es ist wichtig, das Produkt vor dem ersten Gebrauch und vor dem Nachfüllen des Pads zu schütteln.
- für leichte Korrekturen und Finish-Anwendungen empfehlen wir D-A Ultra-Fine Schwamm und D-A Ultra-Fine Mikrofaser Pads
- Für eine bessere Defektentfernung wird das Wollpad D-A Medium empfohlen.
- UNO ADVANCED ca. 4 Stunden einwirken lassen.
Vermeiden Sie, dass die Oberfläche während dieser Zeit nass wird.
- UNO ADVANCED wird nicht für Karosseriebetriebe empfohlen.

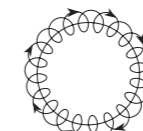
Produkt empfohlen für rotierende, zwangsexzenter, exzenter Polierer



ROTIEREND



ZWANGSEXZENTER



FREILAUFENDER
EXZENTER

**Professionelles Produkt.
Empfohlen für rotierende,
zwangsexzenter, exzenter
Polierer**



**Professionelles Produkt.
Empfohlen für rotierende,
zwangsexzenter, exzenter
Polierer**



RUPES UNO PROTECT

UNO PROTECT ist ein All-in-One-Compound, ein Poliermittel und ein Schutzmittel, das leichte Defekte entfernen und in nur einem Schritt eine geschützte Hochglanzoberfläche hinterlassen kann. Die spezielle Mischung aus fortschrittlichen Schleifmitteln in Kombination mit synthetischen High-Tech-Schutzmitteln und Carnaubawachs kann maschinell oder von Hand aufgetragen werden und ermöglicht Uno Protect die schnelle Beseitigung von Oberflächenfehlern, wobei eine dauerhafte Schutzschicht aus Polymer verbleibt, die bis zu 90 Tage anhält. Uno Protect erzielt schnelle Ergebnisse mit minimalem Aufwand und ist damit die ideale Lösung für Express-Detail-Services, Detailhandel für große Mengen, Autohäuser und Aufbereiter für Gebrauchtwagen.

Funktionen und Vorteile:

- Entfernt mittelschwere bis leichte Defekte in einem Schritt
- Poliert die Oberfläche auf Hochglanz
- Bietet eine Schutzschicht, die bis zu 90 Tage hält
- Wischt leicht ab
- Kann mit der Maschine oder von Hand aufgetragen werden.
(Für beste Ergebnisse maschinell anwenden)
- Kompatibel mit freilaufenden Exzenter-, Zwangsexzenter oder Rotations-Polierern
- Passen Sie die Schleif- oder Finishqualität durch Wechseln der Pads leicht an

ANWENDUNG*

BEWEGUNGEN	POLIERSCHWAMM	FEHLERTYP		
		Sehr leicht	Leicht	Mittel
 <small>ROTIEREND ZWANGSEXZENTER FREILAUFENDER EXZENTER</small>	Polierschwamm weiss (9.DA-9.BR-9.WF-9.MF Serie)			
	Polierschwamm gelb (9.DA-9.BR-9.WF Serie)			
 <small>ZWANGSEXZENTER FREILAUFENDER EXZENTER</small>	BigFoot Wolle-Pad gelb (9.NW-9.MF Serie)			
	BigFoot Wolle-Pad blau (9.NW-9.MF Serie)			

*In Kombination mit **BigFoot Polier-Pads**

UNIVERSAL ULTRA-FINE FINISHING POLITUR

UNO PURE ist eine universell kompatible, ultrafeine Schleifpolitur für alle Poliertypen, einschließlich Rotations, Exzenter oder Zwangsexzenter. Die firmeneigene Formel, die von RUPES selbst entwickelt und gemischt wurde, verwendet die neueste Schleiftechnologie, um bei Verwendung mit RUPES BigFoot-Poliersystemwerkzeugen und Polierscheiben die höchstmögliche optische Klarheit und Reflektivität zu erzielen. UNO Pure ist ideal für sehr weiche oder zu Matt neigende Farben oder kann verwendet werden, um auch bei dunklen Farben ein Showcar-Finish zu erzielen. Das Fehlen von Füllstoffen, die einfache Handhabung und das einfache Abwischen sorgen für ein optimales Benutzererlebnis. Die sichere Rezeptur für Werkstätten macht ihn zur idealen Lösung für eine Vielzahl von Anwendungen.

Funktionen und Vorteile:

- Universell für alle Bewegungsarten des BigFoot-Poliersystems
- Reibungslose Benutzererfahrung durch einfaches Abwischen
- Unübertroffene Veredelungsqualität auch bei weichsten Lacken
- Validiert für alle Lacktypen, einschließlich einstufiger, klarer, harter, weicher oder „klebriger“ Lacke
- Vielseitige Anwendungen, ändern Sie einfach das Pad, um die Leistung zu ändern
- Keine absichtlichen Füllstoffe hinzugefügt
- Keine Schutzzeigenschaften, hinterlässt ein „PURE“ Finish und ist bereit zum Auftragen eines Schutzmittels
- Für beste Ergebnisse mit RUPES Ultra-Fine White Finishing Schwämmen verwenden



XC-2

XTRA CUT COMPOUND

RAPID REMOVAL OF DEFECTS

ÜBERLEGENE LEISTUNG AUF GELCOAT UND HOCHFESTEN OBERFLÄCHEN

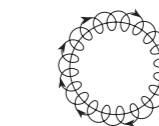
XC-2 SCHLEIF-POLITUR ist universell kompatibel mit allen Maschinenbewegungsarten, einschließlich Exzenter- und Rotationspolierern. Diese neue Politur wurde speziell für die schnelle Beseitigung von Defekten auf Gelcoat und anderen High-Solid-Industrielacken, Arbeitsplatten, Hartlacken und in der Luftfahrtindustrie entwickelt. Es kann als erster Schritt nach dem Schleifen oder zur Entfernung von Oxidation und anderen Verunreinigungen verwendet werden.

Kombinieren Sie es mit RUPES-Rotationspads, wie zum Beispiel dem TWISTED WOOL POLISHING PAD (Serie 9.BL...H), um viel mehr Material zu entfernen, ohne Rücksicht auf das Finish zu nehmen, oder mit dem CUT&FINISH WOOL POLISHING PAD (Serie 9.BL...F) für eine schnelle Fehlerbeseitigung und ein besseres Ergebnis. Kombinieren Sie es mit RUPES D-A Pads, wie z. B. D-A COARSE WOOL POLISHING PADS (9.BW...H-Serie) für alten und oxidierten Gelcoat oder D-A COARSE MICROFIBER EXTREME CUT PAD (9.MF...H-Serie) für industrielle High-Solid-Oberflächen.

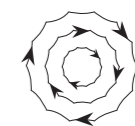
EIGENSCHAFTEN UND VORTEILE (im Vergleich zu XC-1)

- Schnellere Beseitigung von Defekten
- Verbesserte Verarbeitung und optimierte Transparenz
- Überlegene Leistung auf harten Oberflächen
- Bessere Emulsion für einfaches Abwischen
- Anwenderfreundlicher
- Politur auf Wasserbasis
- Neuer Duft
- weiße Farbe

Empfohlen für Exzenterpolierer



FREILAUFENDER EXZENTER



ZWANGSEXZENTER



ROTIEREND



BIGFOOT ROTARY COARSE POLITUR



ROTIEREND



BIGFOOT ROTARY FINE POLITUR

MEHR SCHLEIFLEISTUNG MIT ÜBERRASCHENDEM FINISH

BIGFOOT ROTARY COARSE POLITUR ist eine Hochleistungs-Polierpaste, die sich ideal für den ersten Schritt des Polierens und der Entfernung von Schleifspuren eignet. Die schnell schneidenden Schleifmittel und die spezielle Formel ermöglichen die rasche Entfernung von Defekten und Kratzern, wenn sie mit einem der BigFoot Rotary Coarse blauen Schwamm- oder Rotary Wolle Pads kombiniert werden. Rotary Coarse Politur ist hochwirksam bei der Wiederherstellung von Farben und der Erzeugung eines hohen Glanzgrades. Die Oberflächenqualität von Rotary Coarse Politur reduziert die typische Anzahl von Polierschritten im Vergleich zu herkömmlichen Rotationspoliersystemen, die auf veralteten Schleifmitteln und öligen Füllstoffen beruhen.

BIGFOOT ROTARY COARSE POLITUR BLACK EDITION Dank seiner dunklen Farbe sind die Rückstände der BigFoot Rotary Black Edition Politur nicht sichtbar, was das Abwischen einfacher und schneller macht und gleichzeitig die Ergebnisse verbessert

EIGENSCHAFTEN UND VORTEILE

- Korrigiert starke Kratzer und bis zu P1500 Schleifspuren
- Hinterlässt ein glänzenderes Finish als andere herkömmliche grobe Schleifpasten
- Reduziert die Anzahl der erforderlichen Folgeschritte, um ein lieferfähiges Finish zu erzielen
- Hervorragende Leistung auf Lack, Gelcoat und Urethan Lacken
- Geringes Stauben mit einfachem Abwischen
- Lackiererei sichere Formel und kann auf frischen oder vollständig ausgehärteten Lackoberflächen verwendet werden



COARSE

Hochleistungs-Politur empfohlen für den ersten Polierschritt. Ihr Korn ist das „aggressivste“ der BigFoot Schleifmittel und wird für das schnelle Eliminieren von Markierungen und Kratzern verwendet. Gleichzeitig ist COARSE hochwirksam beim Wiederherstellen von Lacken und der Erstellung eines hohen Glanzgrades

HOCHGLANZ-FINISH FÜR ROTATIONSPOLIERER

BIGFOOT ROTARY FINE POLITUR entfernt schnell leichte bis mittelschwere Defekte und Schleier und erzeugt gleichzeitig ein sehr hochglänzendes Finish. Es ist der ideale folgende Polierschritt oder um den meisten Farben einen wachsfertigen Glanz zu verleihen. Spezielle Mikro-Schleifmittel in der RUPES gehörenden Mischungsformel wurden entwickelt, um Schleifstellen bis zu einer Körnung von P3000 in nur einem Schritt zu entfernen. Rotary Fine Politur glättet in Kombination mit RUPES Rotary Fine gelbem Schwamm Pad die Oberfläche zu brillantem Glanz. Kombinieren Sie für das ultimative Rotationspoliererlebnis sowohl das feine Pad als auch die Politur mit dem BigFoot LH19E Rotationspolierer, um Hochglanzpolieren mühelos zu machen.

EIGENSCHAFTEN UND VORTEILE

- Korrigiert mittlere bis feine Kratzer und P3000-Schleifspuren
- Erzeugt extrem hohen Glanz auf den meisten Oberflächen
- Perfekte Lösung als Nachfolgeschritt einer aggressiveren Schleifpaste
- Bietet ein reibungsloses Bedienererlebnis
- Geringes Stauben mit einfachem Abwischen
- Lackiererei sichere Formel kann auf frischen oder vollständig ausgehärteten Lackoberflächen verwendet werden



FINE

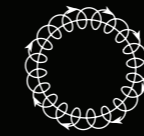
Ideale Politur für perfektes Endfinish auch auf besonders harten Klarlacken. Dieses feine wasserlösliche Schleifmittel ist ideal für die vollständige Beseitigung von leichten Lackschäden und für ein hologrammfreies Ergebnis der Spot-Reparatur nach dem Wegschleifen von Einschlüssen.



BIGFOOT MILLE COARSE POLITUR



ROTIEREND



FREILAUFENDER
EXZENTER



ZWANGSEXZENTER



BIGFOOT MILLE FINE POLITUR

Die BigFoot Mille Coarse für Zwangs Exzenterpolierer ist eine von RUPES formulierte Schleifpaste mit Schleifmitteln der neuesten Generation. Diese vielseitige Politur ermöglicht die Korrektur schwerwiegender Defekte und Schleifspuren und stellt die optimale Lösung für Techniker dar, die eine hervorragende Leistung und ein reibungsloses Benutzererlebnis mit geringer Staubbildung und einfachem Abwischen auf dunklen Oberflächen wünschen. Diese Hochleistungspolitur ist die aggressivste im Mille-Sortiment und kann mit den D-A Coarse blauen Schwamm- oder D-A Coarse blauen Wolle Pads kombiniert werden, um bis zu P1500 Schleifspuren und tiefere Defekte zu entfernen und in nur einem Schritt ein wachsfertiges Finish zu hinterlassen.

BIGFOOT MILLE COARSE POLITUR BLACK EDITION

Dank seiner dunklen Farbe sind die Rückstände der BigFoot Mille Black Edition Politur nicht sichtbar, was das Abwischen einfacher und schneller macht und gleichzeitig die Ergebnisse verbessert.

EIGENSCHAFTEN UND VORTEILE

- Hochleistungs-Schleifpaste für Zwangs Exzenterpolierer
- Langlebiges Schmiersystem für einen verlängerten Polierzyklus
- Die staubarme Formel reduziert die Reinigungsarbeiten nach dem Polieren
- Mittelschwere bis schwere Fehlerbeseitigung in einem Schritt und Veredelung der meisten Lacke
- Schleifspuren und Entfernung schwerer Defekte
- Speziell für dunkle Lack- und Kohlefaseroberflächen (Black Line)

BIGFOOT MILLE FINE POLITUR Erstklassige Mikroschleifmittel und ein spezielles Schmiersystem ermöglichen es der RUPES Mille Fine Politur, mittlere bis feine Unebenheiten zu entfernen, ohne Hologramme zu erzeugen und gleichzeitig das ideale Benutzererlebnis aufrechtzuerhalten. Jeder Aspekt der Mille Fine Politur wurde sorgfältig geprüft, um das ideale Gleichgewicht zwischen reibungsloser Anwendung und Fehlerbeseitigungsleistung ohne Kompromisse zu finden. Mille Fine Politur wurde für Exzenterpolierer mit Zwangsgetriebe entwickelt und ist als eigenständige Lösung für die Entfernung von mäßigen oder feinen Defekten in einem Schritt oder als Folgeschritt zu einer aggressiveren Schleifpaste geeignet. Sicher für alle Lacksysteme.

EIGENSCHAFTEN UND VORTEILE

- Hervorragende Schleifleistung im Vergleich zu den meisten „feinen“ Polituren
- Neue Mikro-Schleiftechnologie und firmeneigene Formel verbessern die Endbearbeitungsfähigkeit
- Einfaches Abwischen, für weniger Handtuchspuren auf weichen Lacken oder empfindlichen Oberflächen
- Einfache Anwendung bei Verwendung mit dem farblich abgestimmten Pad-System von RUPES
- Entfernen und Veredeln von leichten Defekten in einem Schritt bei den meisten Lacken
- Kann nach Mille Coarse Politur auch hervorragend als Politur für den 2.Schritt verwendet werden



COARSE

Hochleistungs-Politur empfohlen für den ersten Polierschritt. Ihr Korn ist das „aggressivste“ der BigFoot Schleifmittel und wird für das schnelle Eliminieren von Markierungen und Kratzern verwendet. Gleichzeitig ist COARSE hochwirksam beim Wiederherstellen von Lacken und der Erstellung eines hohen Glanzgrades



FINE

Ideale Politur für perfektes Endfinish auch auf besonders harten Klarlacken. Dieses feine wasserlösliche Schleifmittel ist ideal für die vollständige Beseitigung von leichten Lackschäden und für ein hologrammfrees Ergebnis der Spot-Reparatur nach dem Wegschleifen von Einschlüssen.

INNOVATION

TECHNOLOGY

D E S I G N

RUPES®

RUPES S.p.A a socio unico

Via Marconi, 3A, loc. Vermezzo, 20071
Vermezzo con Zelo (MI) - Italy

T +39 - 02.94.69.41

F +39 - 02.94.94.10.40

E info_rupes@rupes.it

W www.rupes.com

RUPES USA, Inc.

531 South Taylor Ave
Louisville, CO 80027

T +1- 877-224-5750

E info@rupesusa.com

W www.rupesusa.com

Folgen Sie uns auf:



RUPES S.p.A. behält sich vor, im Rahmen kontinuierlicher Produktverbesserungen technische Änderungen sowie Konstruktionsänderungen an Produkten ohne vorherige Ankündigung vorzunehmen. Der Hersteller ist nicht verantwortlich für Druckfehler. Dieses Dokument ersetzt und annulliert vorherige Dokumente.